



architektonická studie novostavby rodinného domu s garáží

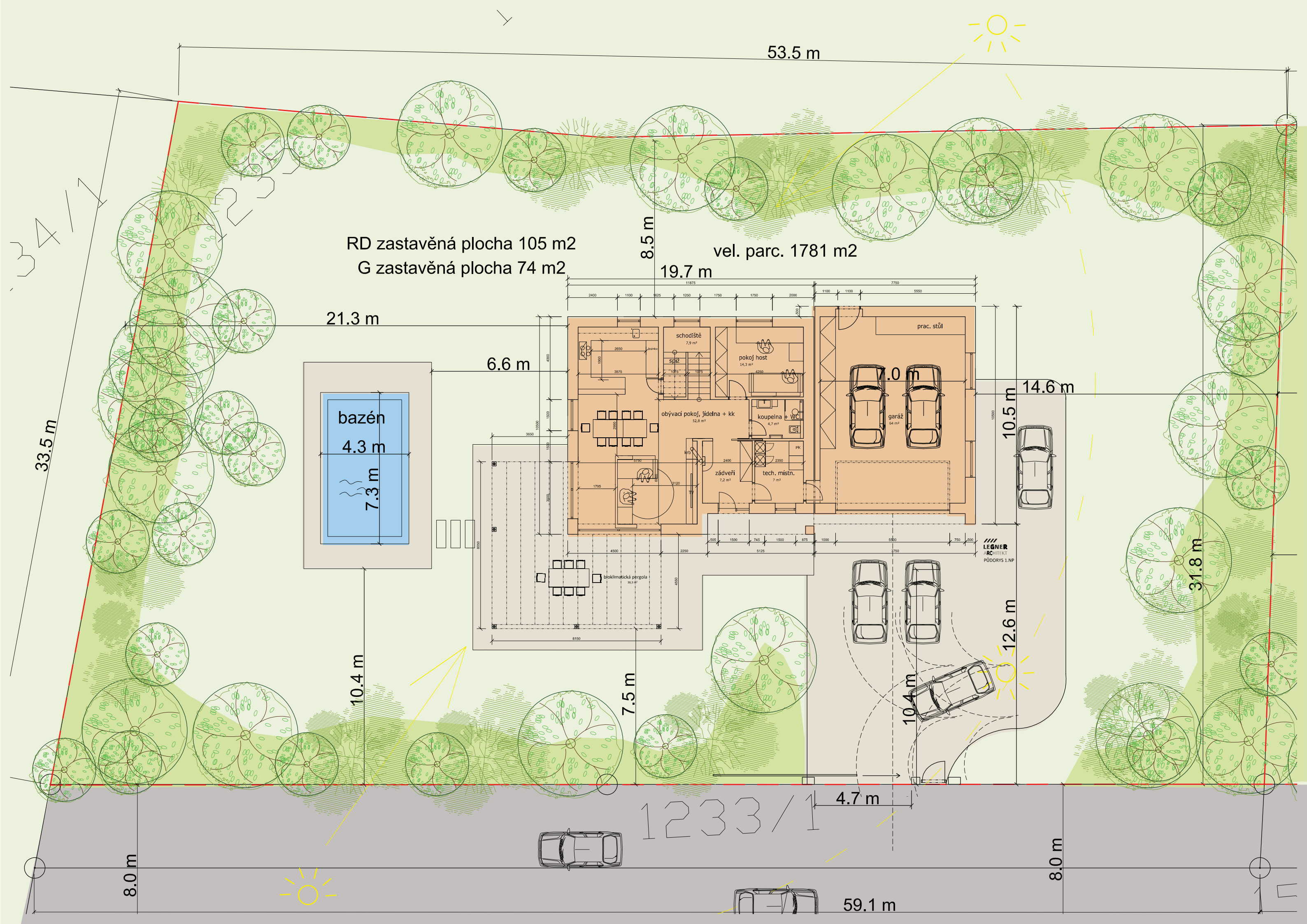
autor návrhu : Ing.arch.MgA. Tomáš Legner

datum : 1 / 2025

////
LEGNER
ARCHITEKT

www.czechdevelop.cz
legner@czechdevelop.cz
tel. 777 147 252





53.5 m

RD zastavěná plocha 105 m²
G zastavěná plocha 74 m²

vel. parc. 1781 m²

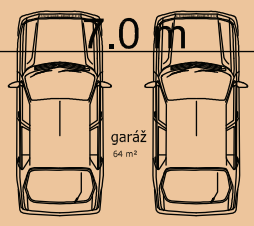
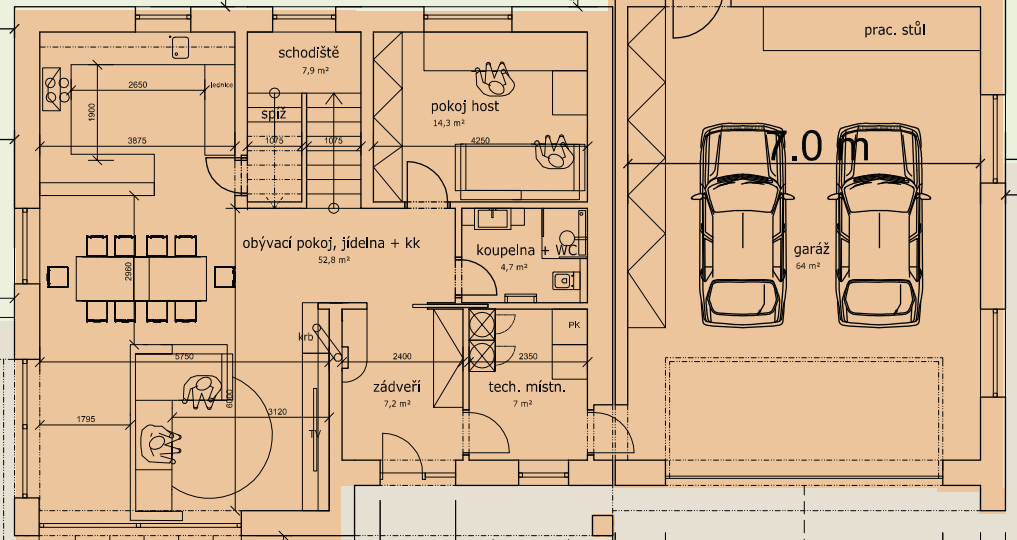
8.5 m

19.7 m

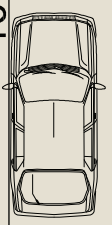
21.3 m

6.6 m

bazén
4.3 m
7.3 m



10.5 m



14.6 m

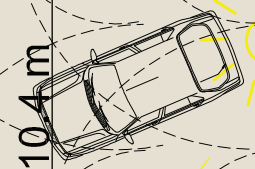
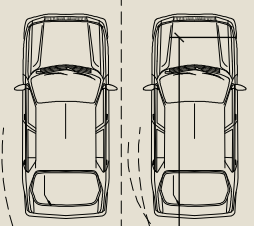
33.5 m

10.4 m

7.5 m

12.6 m

10.4 m



31.8 m

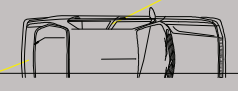
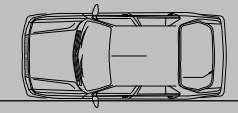
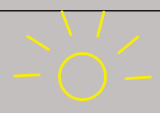
8.0 m

1233/1

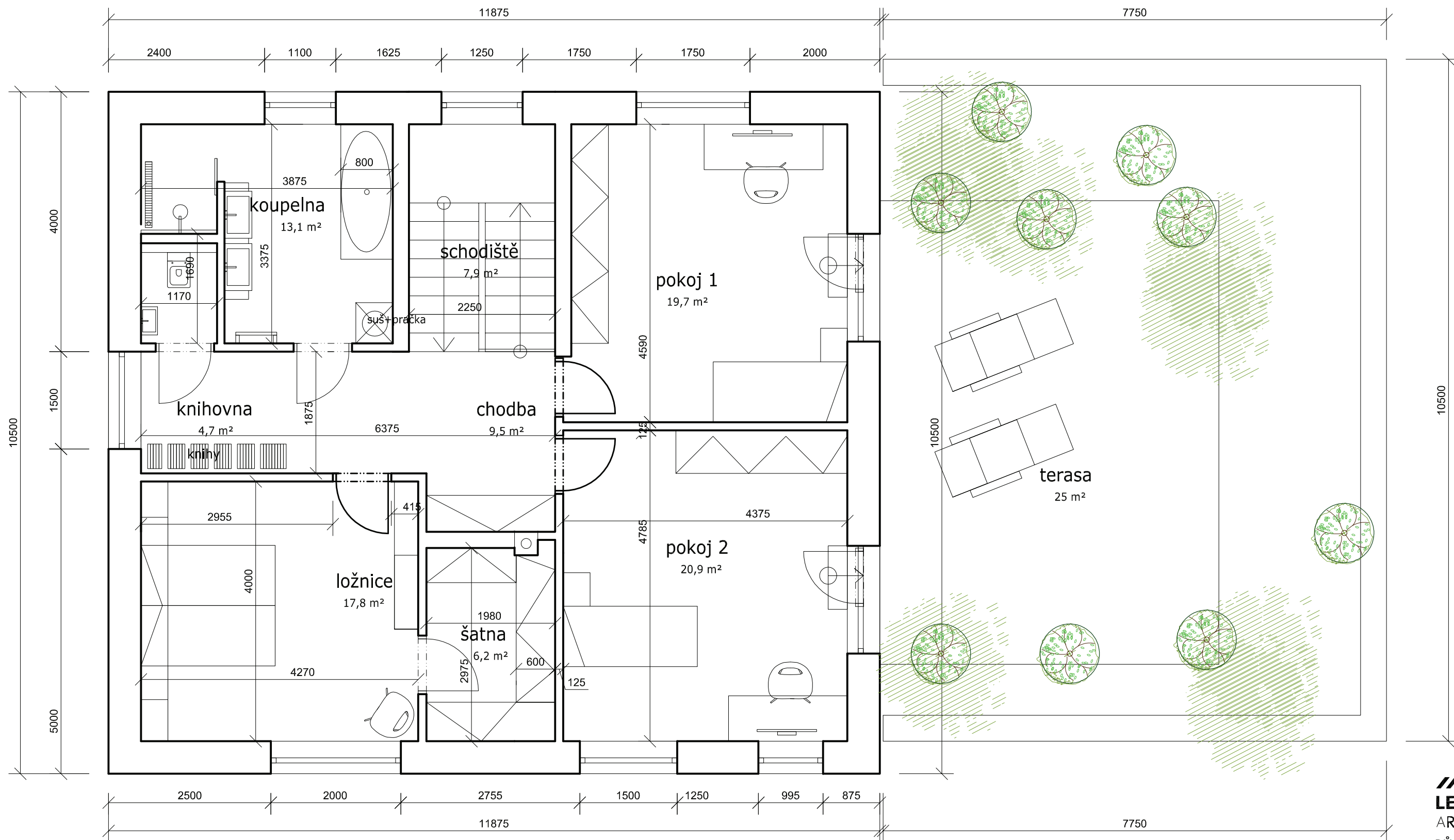
4.7 m

8.0 m

59.1 m











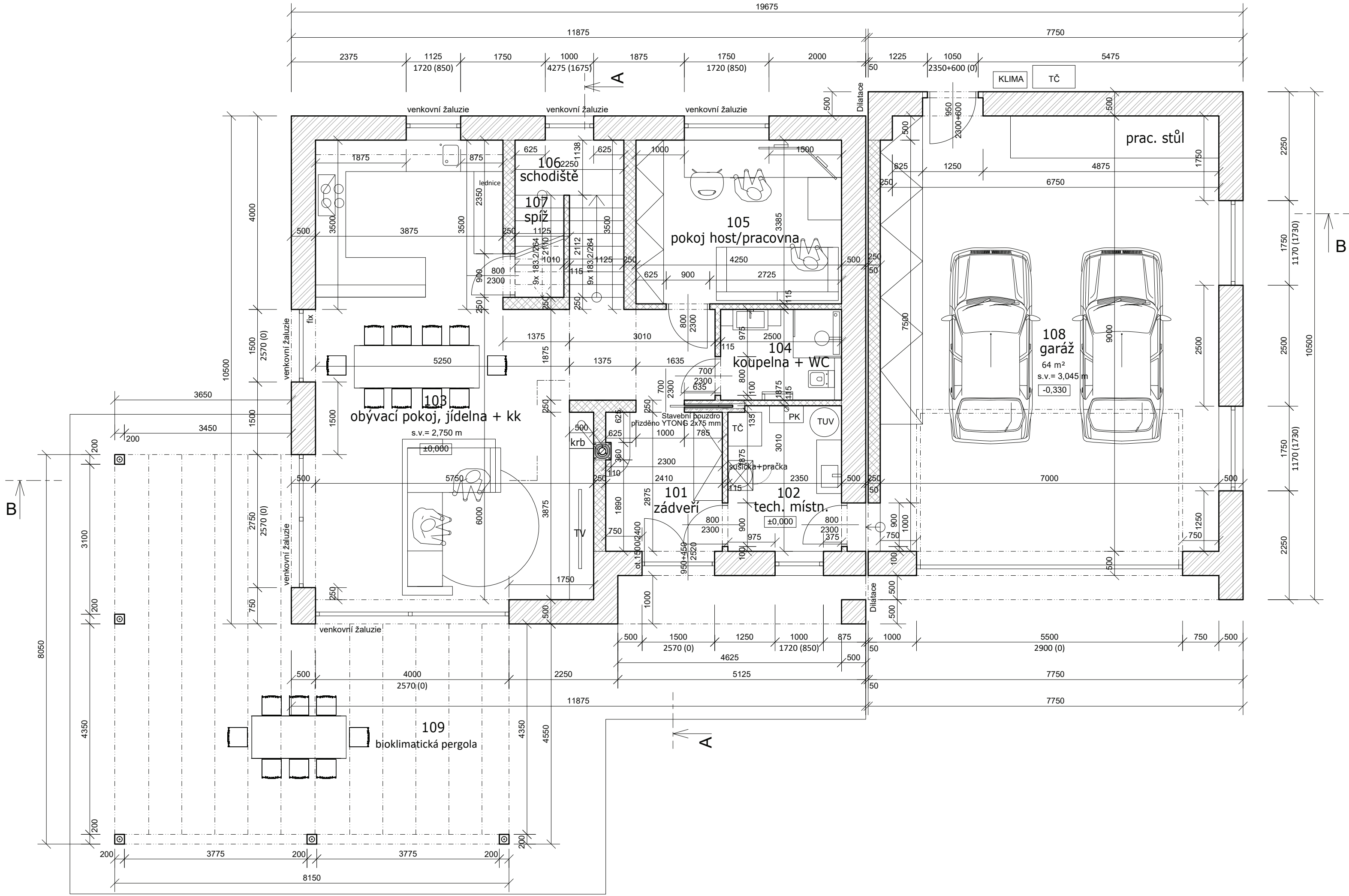


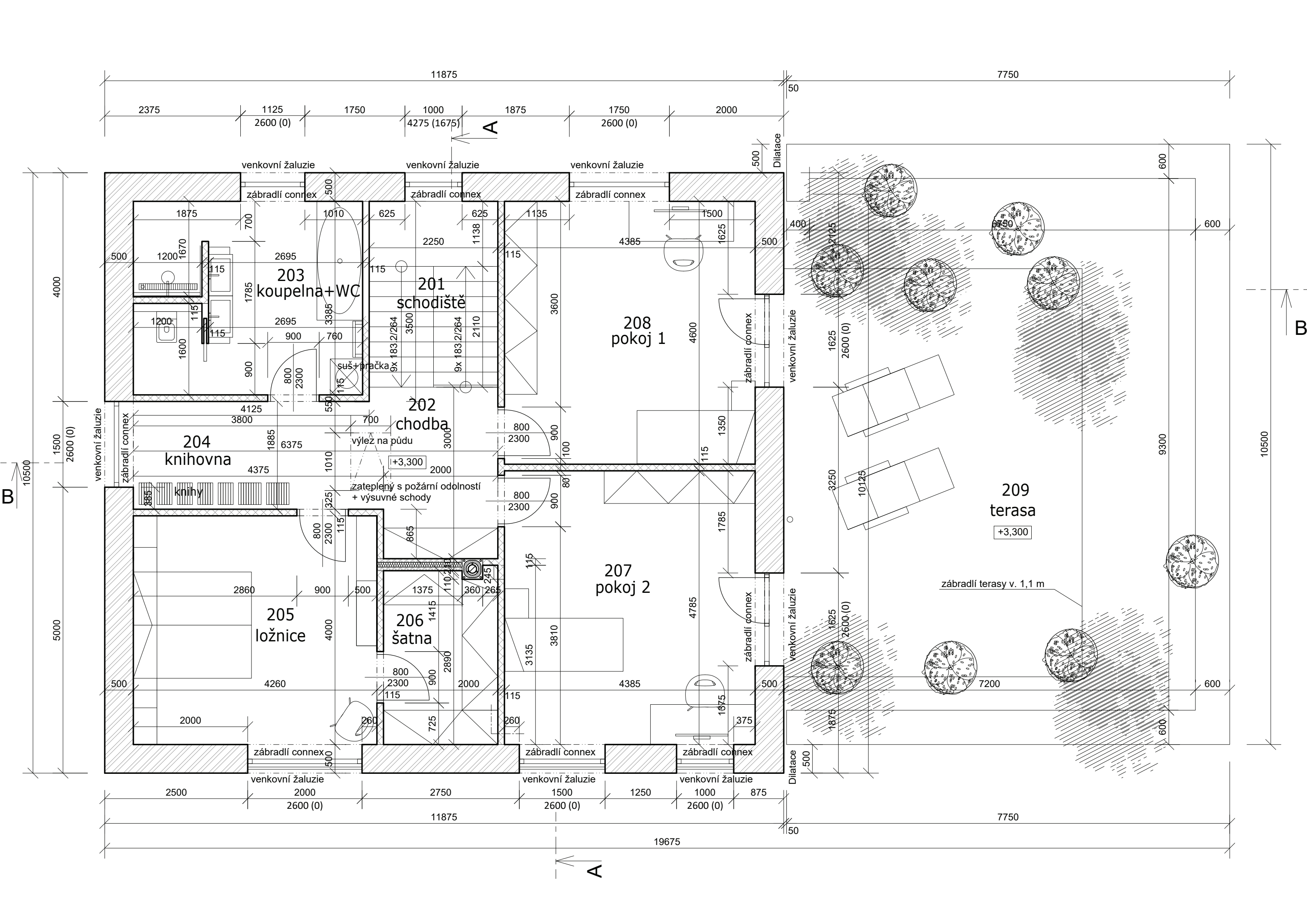




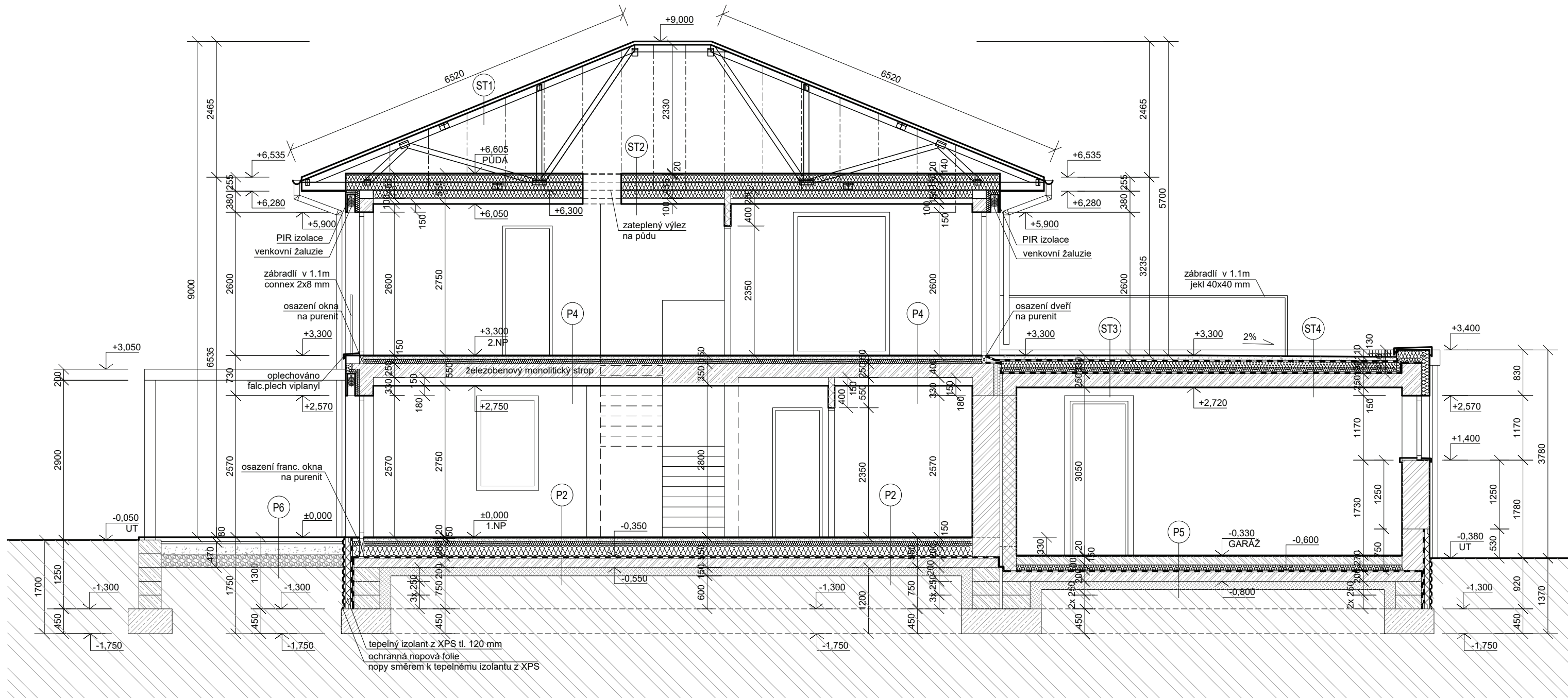






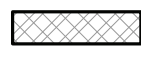
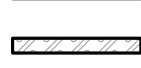








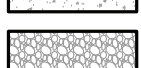
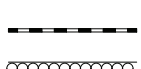
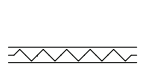




ŘEZ B-B



LEGENDA MATERIÁLŮ

	OBVODOVÉ ZDIVO RD - CIHLA TEPELNĚIZOLAČNÍ BROUŠENÁ - HELUZ 2 IN 1 TL. 500 mm, P10 NA SYSTÉMOVÉ LEPIDLO, PRVNÍ TŘI ŠÁRY - IMPREGNOVANÉ ZAKLÁDACÍ TVÁRNICE - HELUZ 38
	OBVODOVÉ ZDIVO GARÁŽE - CIHLA BROUŠENÁ - HELUZ 50 TL. 500 mm, P10 NA SYSTÉMOVÉ LEPIDLO, PRVNÍ TŘI ŠÁRY - IMPREGNOVANÉ ZAKLÁDACÍ TVÁRNICE - HELUZ 38
	NOSNÉ ZDIVO - CIHLA BROUŠENÁ - HELUZ 25, P10 NA SYSTÉMOVÉ LEPIDLO
	PŘÍČKY - CIHLA BROUŠENÁ - HELUZ 10 A 11,5, P10 NA SYSTÉMOVÉ LEPIDLO
	OCHRANNÁ PŘÍZDÍVKA - YTONG PŘÍČKOVKA P2-500, 50 mm, P10 NA SYSTÉMOVÉ LEPIDLO
	AKUSTICKÁ PŘÍČKY HELUZ 21AKU KOMPAKT, P10 NA SYSTÉMOVÉ LEPIDLO
	ZTRACENÉ ŽB BEDNĚNÍ BEST - ARMOVANÉ VÝZTUŽÍ VIZ. STATIKA
	TEPELNÝ IZOLANT NA ŽB ZTRAC. BEDNĚNÍ - DESKY Z POLYSTYRENU XPS TL. 120 mm
	HYDROIZOLACE

	STÁVAJÍCÍ ZEMINA
	BETON PROSTÝ C25/30 - VIZ. STATIKA
	ŽELEZOBETON C25/30 - VIZ. STATIKA
	HUTNĚNÝ ŠTĚRKOVÝ PODSYP FR 8/16
	KAMENIVO FR 16/32 mm
	HYDROIZOLACE
	STŘECHA (MEZI DOLNÍMI PÁSNICEMI VAZNIČKY): TEPELNÝ IZOL. Z MW
	PODLAHA RD 1NP: TEPELNÝ IZOLANT Z EPS - TL. 280 mm
	PODLAHA GARÁŽE: TEPELNÝ IZOLANT Z EPS 150S - TL. 100 mm
	SOKL: TEPELNÝ IZOLANT Z XPS TL. 120 mm



- PROJEKT PRO STAVEBNÍ POVOLENÍ NESLOUŽÍ PRO REALIZACI STAVBY V PŘÍPADĚ JAKO JEHO UŽITÍ PRO PROVÁDĚNÍ STAVBY JE POSTUP NUTNO KONZULTOVAT S PROJEKTANTEM, KTERÝ SI VYHRADŽUJE PRÁVO PŘEVZETÍ FÁZÍ STAVBY (VÝKOPY, VÝZTUŽI)
- PRO VEŠKERÉ TECHNOLOGIE PROVÁDĚNÍ STAVBY JE NUTNO DODRŽOVAT PLATNÉ ČSN, OTP A ZÁSADY BEZPEČNOSTI PRÁCE
- U PRVKŮ A VÝROBKŮ PODLEHAJÍCÍCH PŘESNÉ SPECIFIKACI JE NUTNÉ JEJICH ODSOUHLAŠENÍ PROJEKTANTEM
- PROSTUPY V KONSTRUKCÍCH BUDOU UPŘESNĚNY V DALŠÍM STUPNI PROJEKTOVÉ DOKUMENTACE

D.1.1 Architektonicko-stavební řešení

Architekt. návrh Ing. arch. MgA. Tomáš Legner
 Vedoucí projektant Ing. Mojmír Kondr
 Projekt. dílčí částí Ing. arch. MgA. Tomáš Legner

LEGNER
 ARCHITEKT

www.czechdevelop.cz tel. 777 147 252
 legner@czechdevelop.cz

Datum 03/2025 Číslo pare:

Stupeň SP

Číslo zak.

Arch. čís.

Formát 3x A4

Měřítko Číslo:

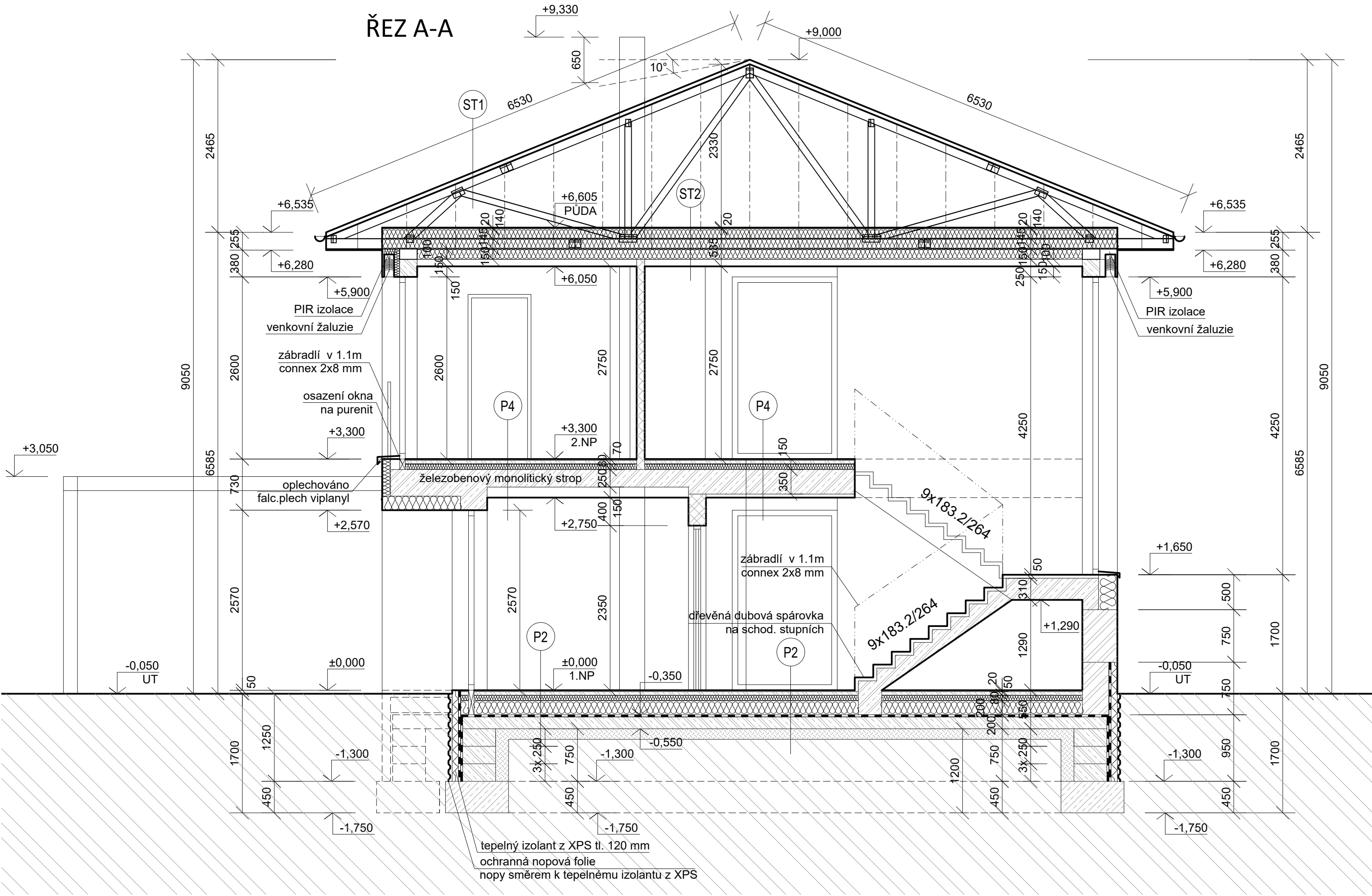
Obsah:

Podélný řez B-B

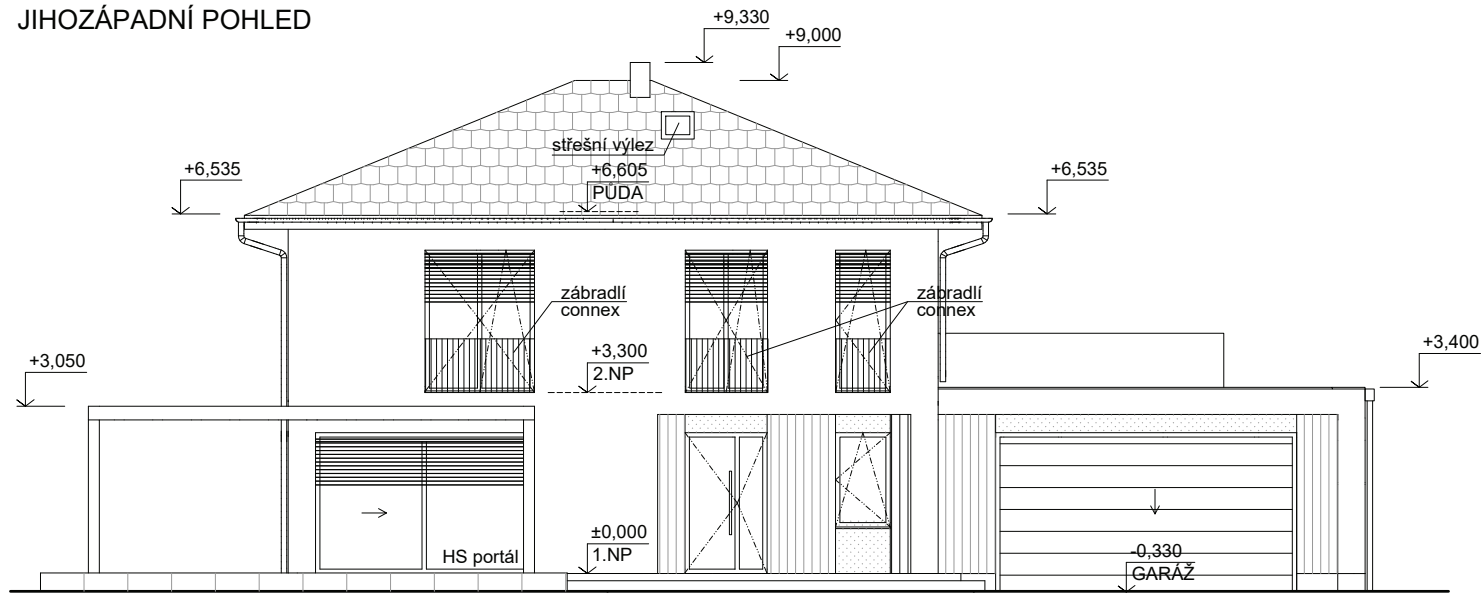
1 : 60

D.1.1.6

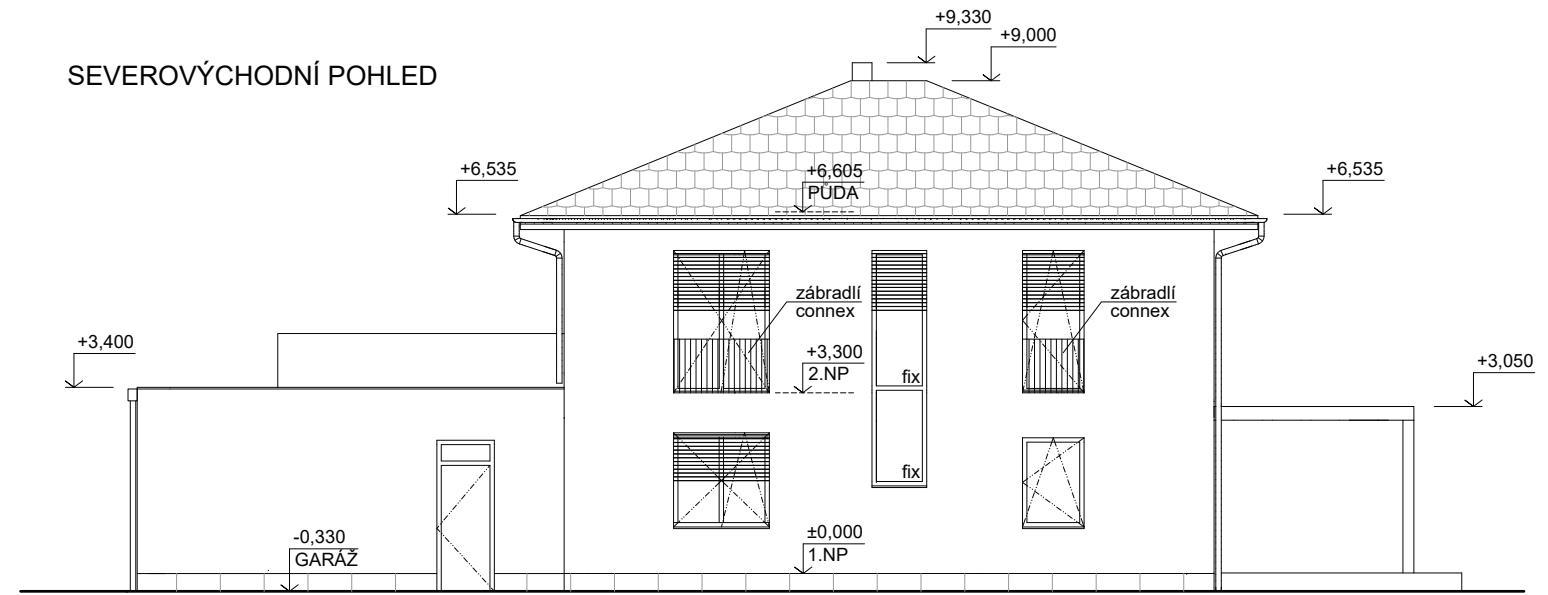
ŘEZ A-A



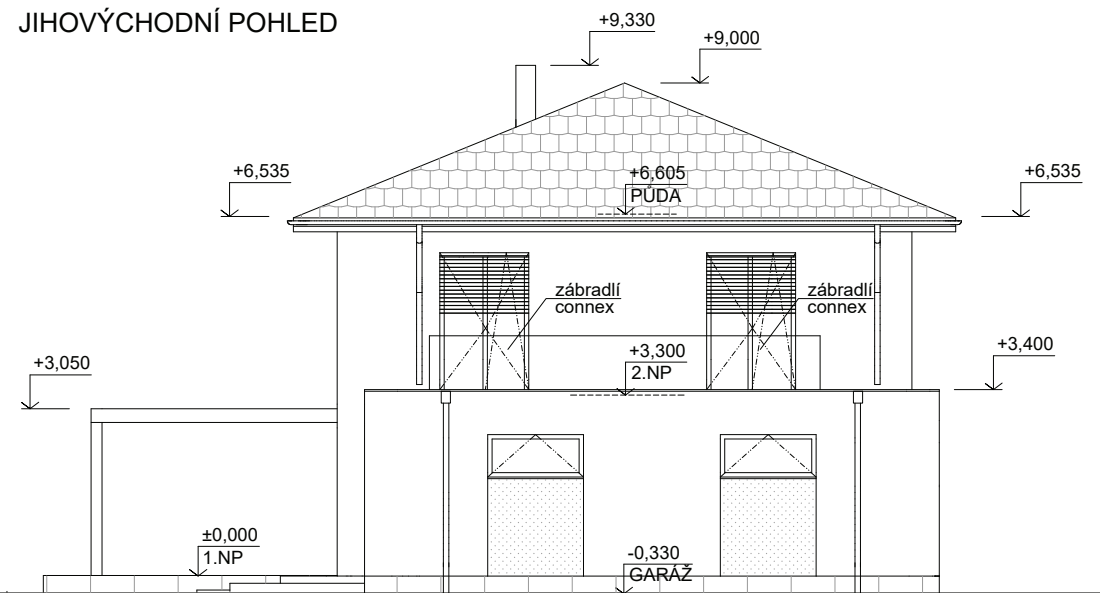
JIHOZÁPADNÍ POHLED



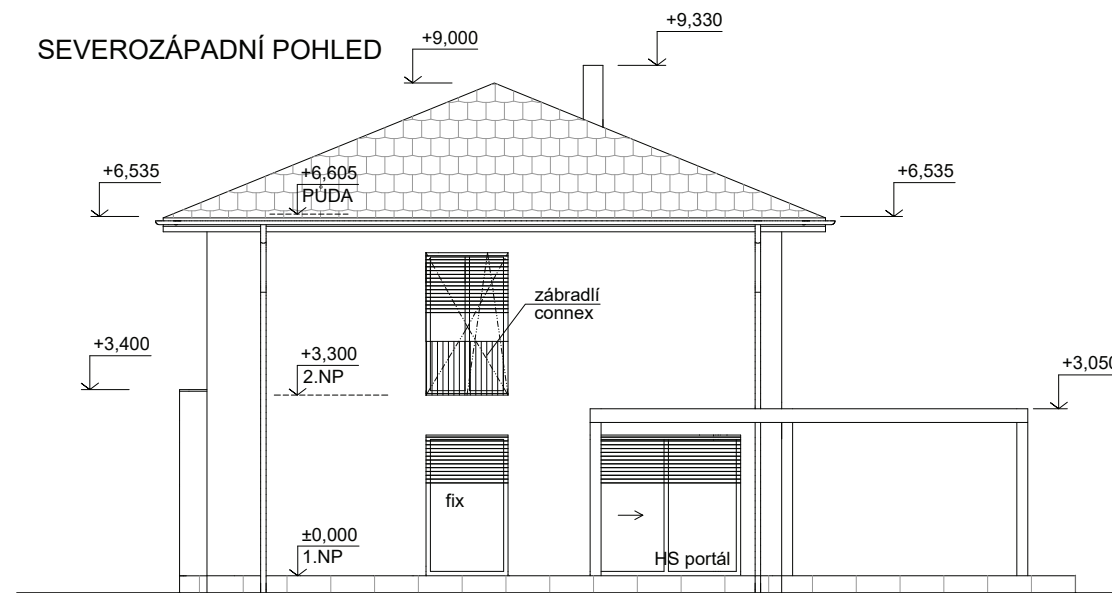
SEVEROVÝCHODNÍ POHLED



JIHOVÝCHODNÍ POHLED



SEVEROZÁPADNÍ POHLED



POZNÁMKY:

- střešní krytina : střešní plechová hliníková krytina - Satjam - Roof classic - odstín ebenově černá
- tenkovrstvá omítka : ETICS - silikátová katalytická samočisticí
- např. Weber Extra Clean Active / Baunit NanoporTop
- okna rámy - hliníkové/ plastové / dřevohliníkové - DB703 / antracit RAL7020/7016 - Uw a Ud dle PENB
- oplechování, svody, okapy - viplanyl alt. AL - RAL 7020 - antracit
- pozink ocel kee - nátěr syntetickou kovářskou černou alkyton - DB703

BAREVNOST FASÁD BUDE VYVZORKOVÁNA - PŘEDPOKLAD BÍLÁ / ŠEDÁ / KAPUČINO / DUB PŘÍRODNÍ

DĚLENÍ OKEN BUDE PŘED REALIZACÍ ODSOUHLASENO ARCHITEKTEM



- PROJEKT PRO STAVEBNÍ POVOLENÍ NESLOUŽÍ PRO REALIZACI STAVBY V PŘÍPADĚ JAKO JEHO UŽITÍ PRO PROVÁDĚNÍ STAVBY
- JE POSTUP NUTNO KONZULTOVAT S PROJEKTANTEM, KTERÝ SI VYHRADŽUJE PRÁVO PŘEVZETÍ FÁZÍ STAVBY (VÝKOPY, VÝZTUŽ)
- PRO VEŠKERÉ TECHNOLOGIE PROVÁDĚNÍ STAVBY JE NUTNO DODRŽOVAT PLATNÉ ČSN, OTP A ZÁSADY BEZPEČNOSTI PRÁCE
- U PRVKŮ A VÝROBKŮ PODLEHAJÍCÍCH PŘESNÉ SPECIFIKACI JE NUTNÉ JEJICH ODSOUHLASENÍ PROJEKTANTEM
- PROSTUPY V KONSTRUKCÍCH BUDOU UPŘESNĚNY V DALŠÍM STUPNÍ PROJEKTOVÉ DOKUMENTACE

D.1.1 Architektonicko-stavební řešení

Architekt. návrh Ing.arch.MgA. Tomáš Legner
 Vedoucí projektant Ing. Mojmír Kondr
 Projekt. část Ing.arch.MgA. Tomáš Legner

LEGNER
 ARCHITEKT
 www.czechdevelop.cz tel. 777 147 252
 legner@czechdevelop.cz

Datum 06/2025 Číslo por.:
 Stupeň DUR + DSP
 Číslo zak.
 Arch. čís.
 Formát 3x A4
 Měřítko Číslo:

Obsah:
Pohledy

1 : 150 D.1.1.7





















