



architektonická studie novostavby rodinného domu ve svahu s krytým stáním

autor návrhu : Ing.arch.MgA. Tomáš Legner

datum : 11 / 2024

////
LEGNER
ARCHITEKT

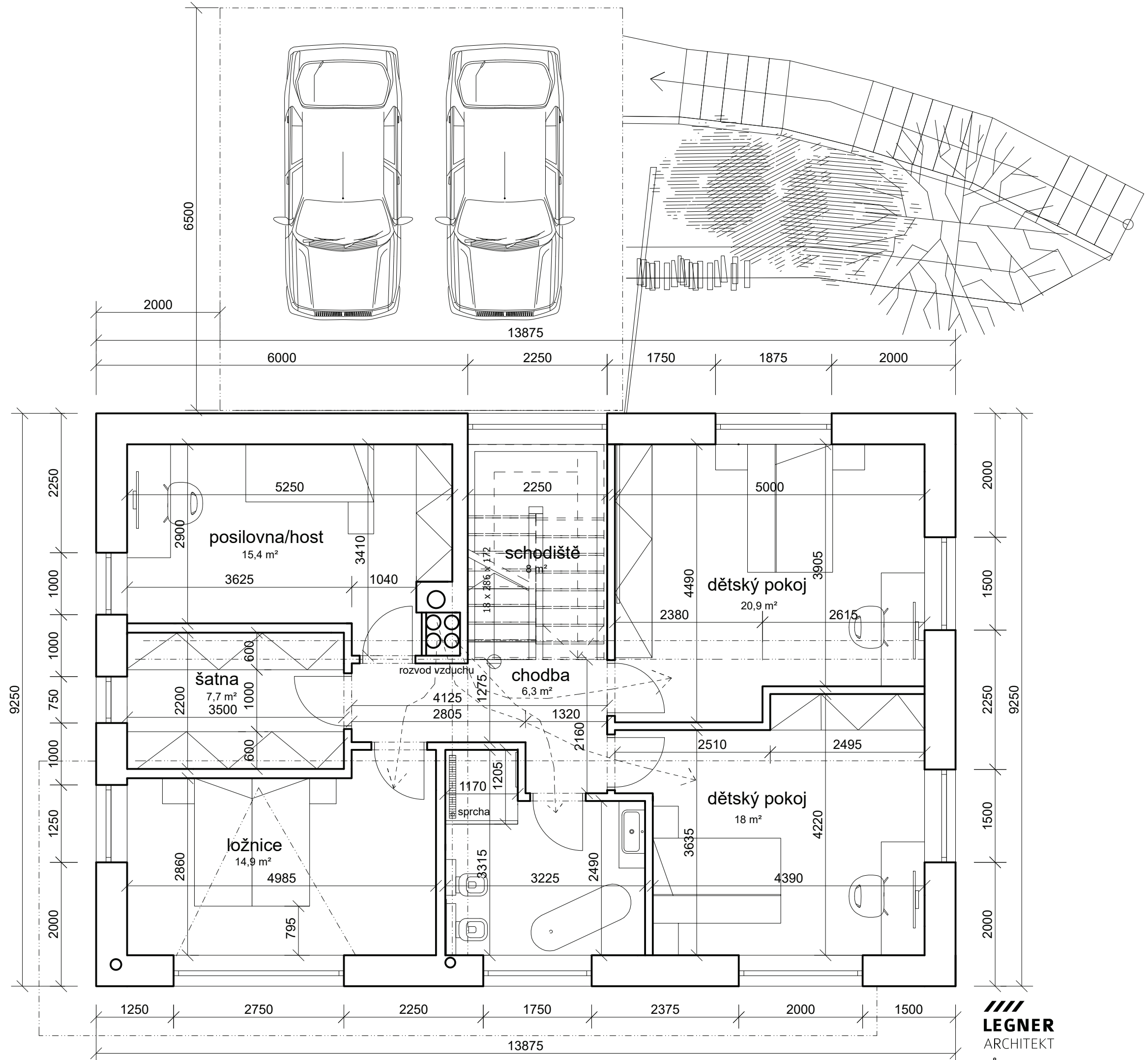
www.czechdevelop.cz
legner@czechdevelop.cz
tel. 777 147 252

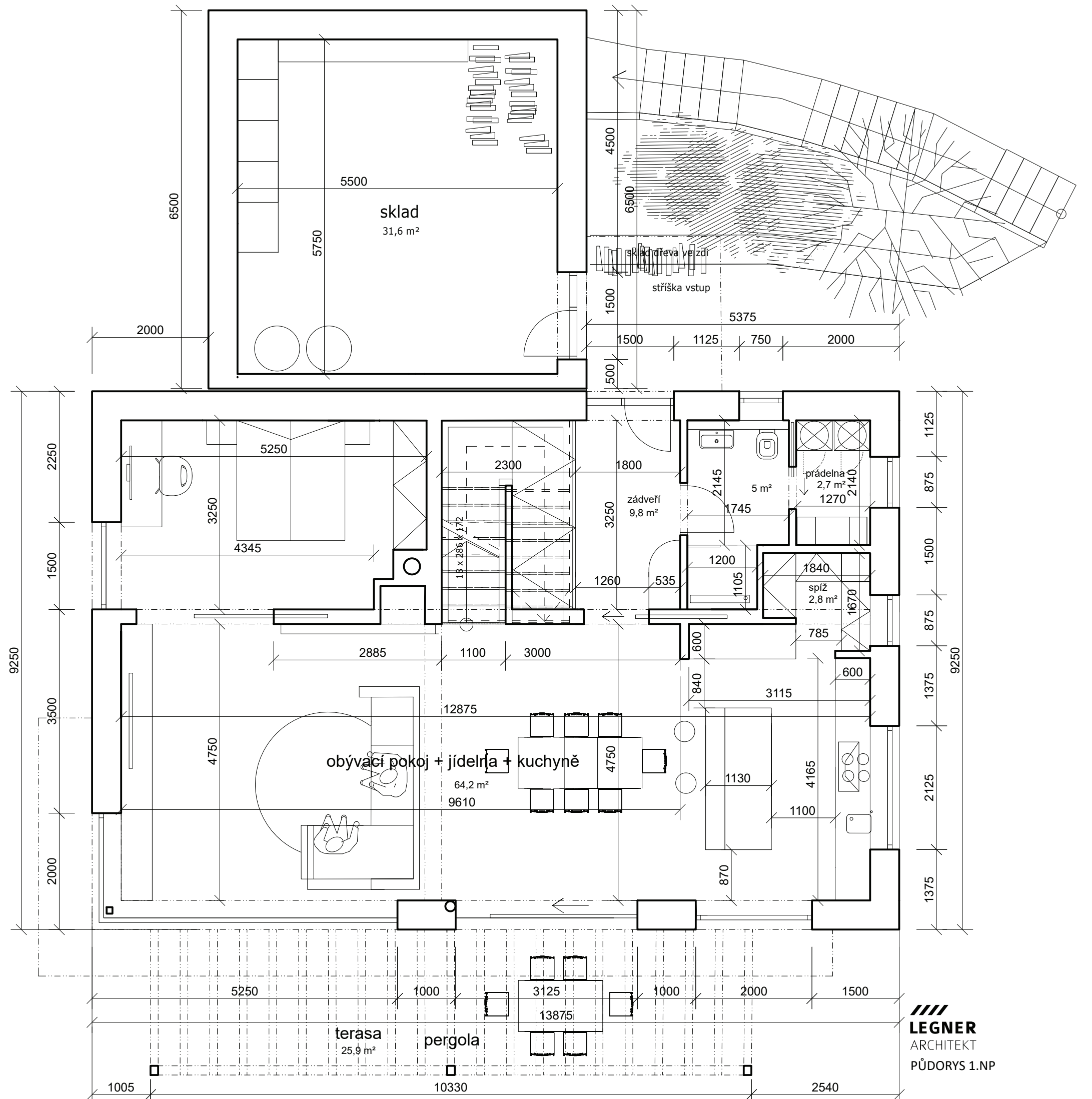




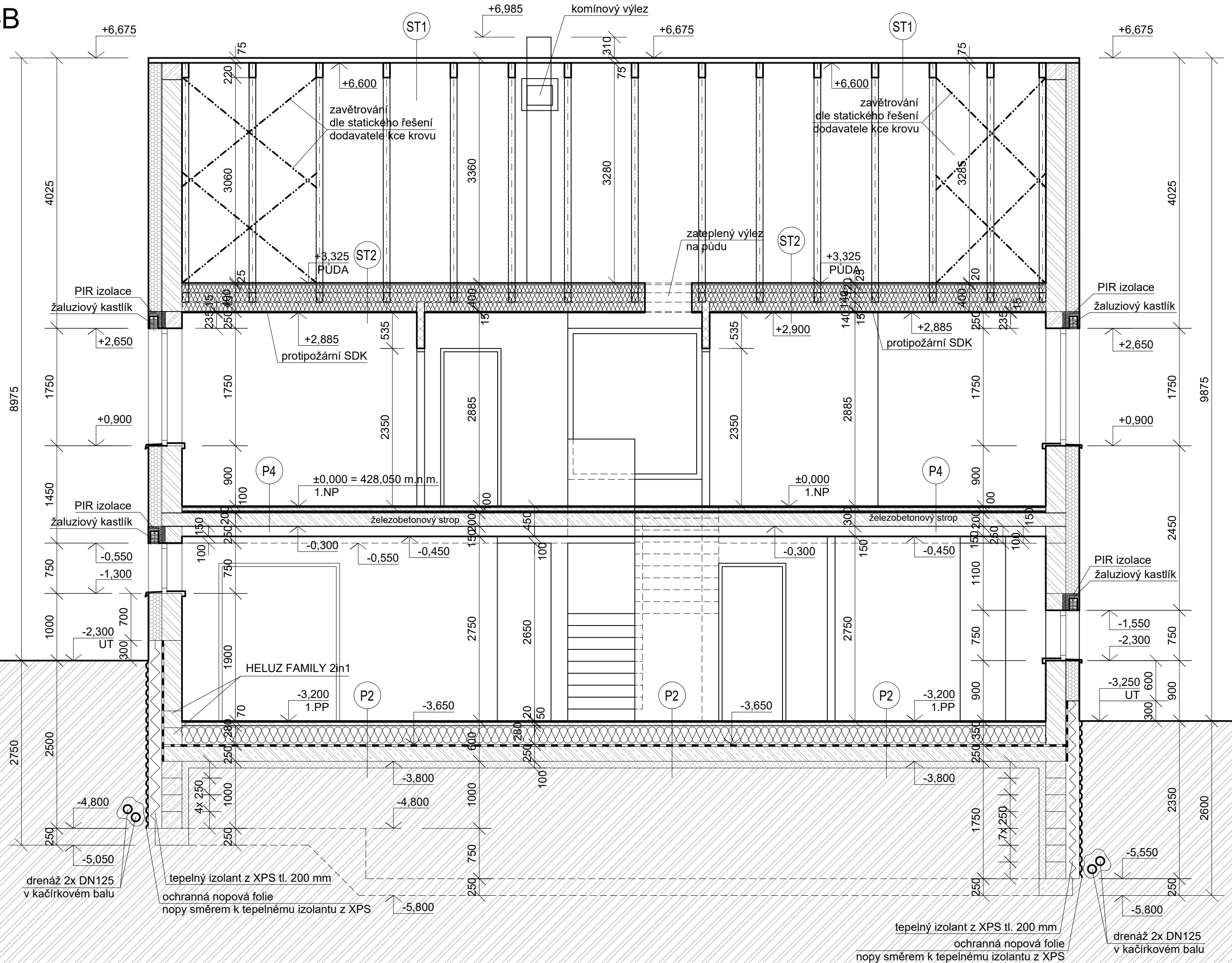




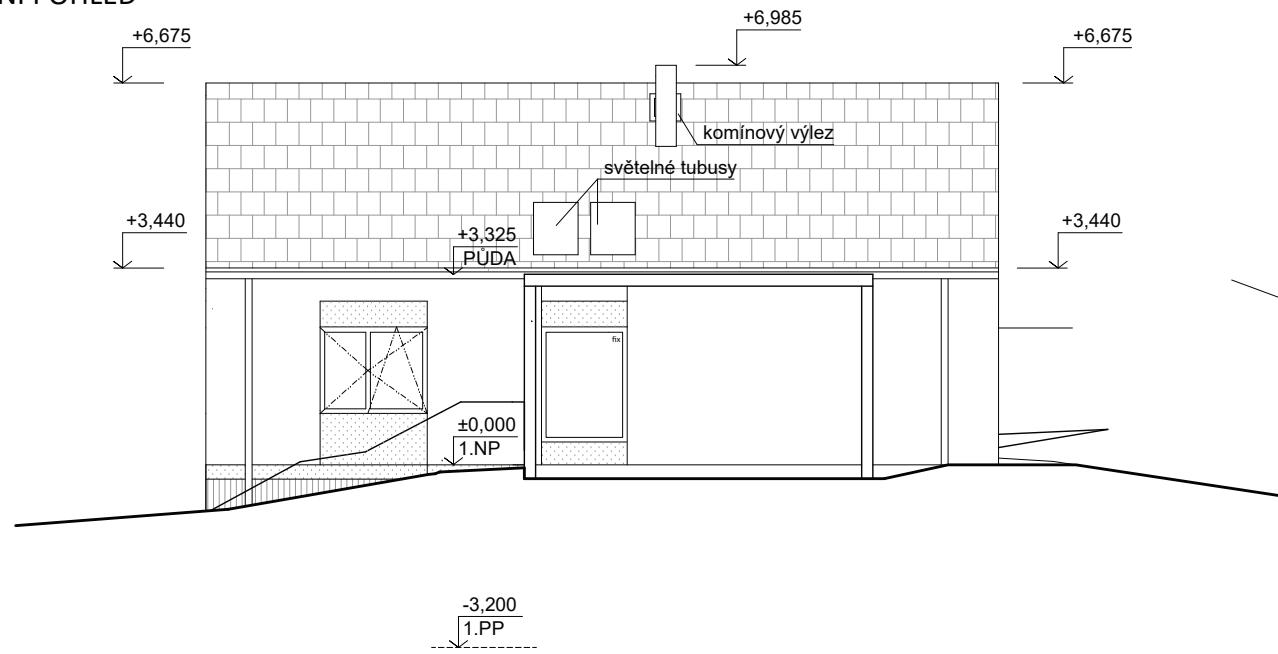




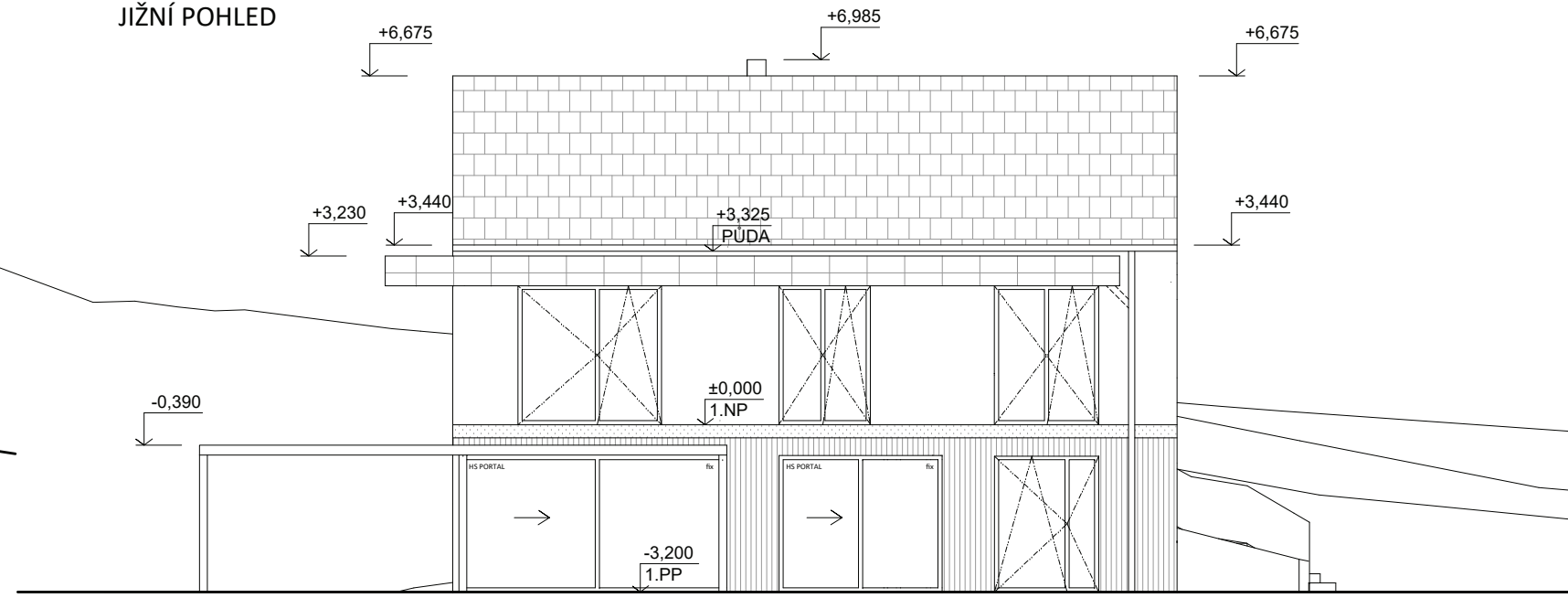
ŘEZ B-B



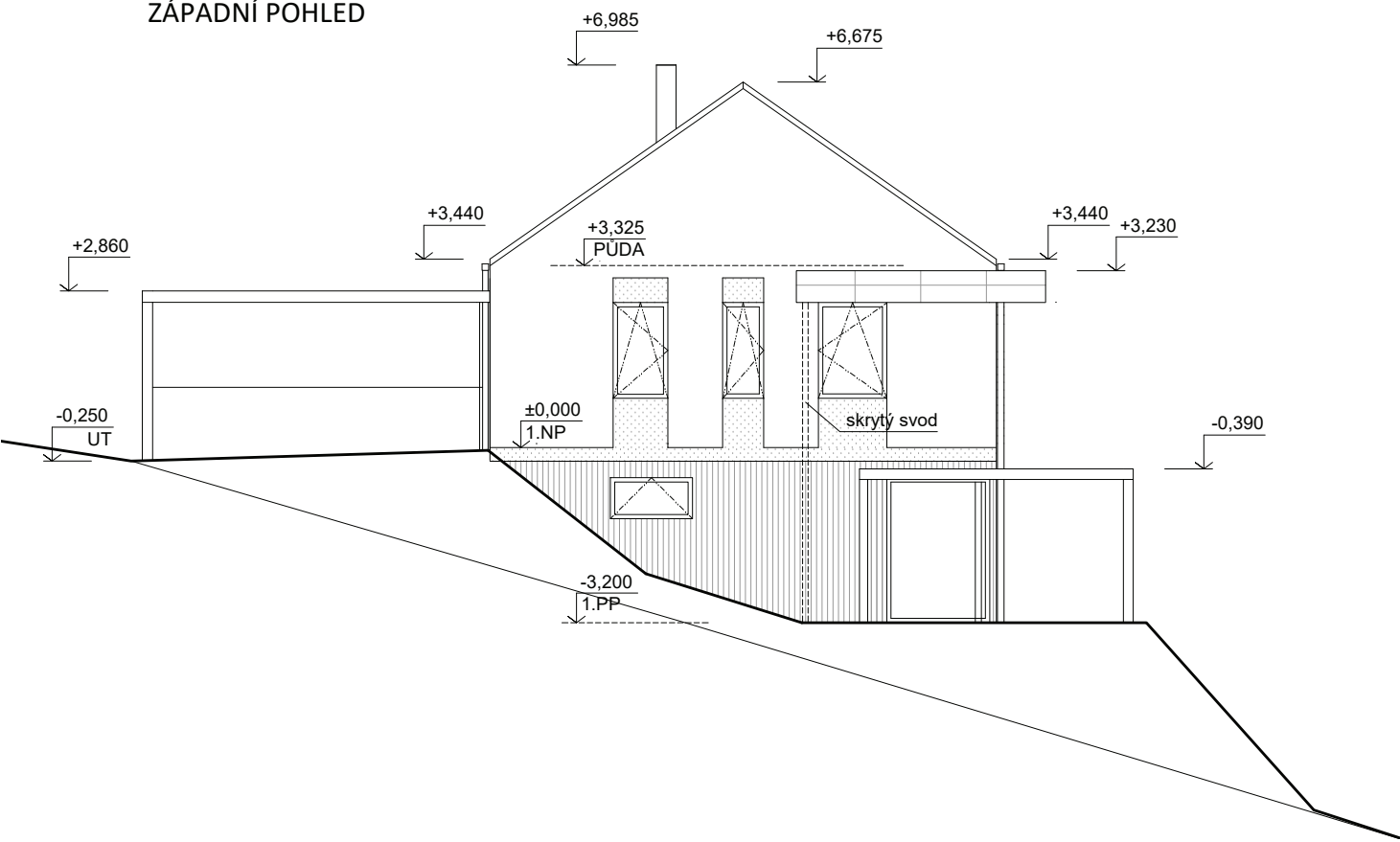
SEVERNÍ POHLED



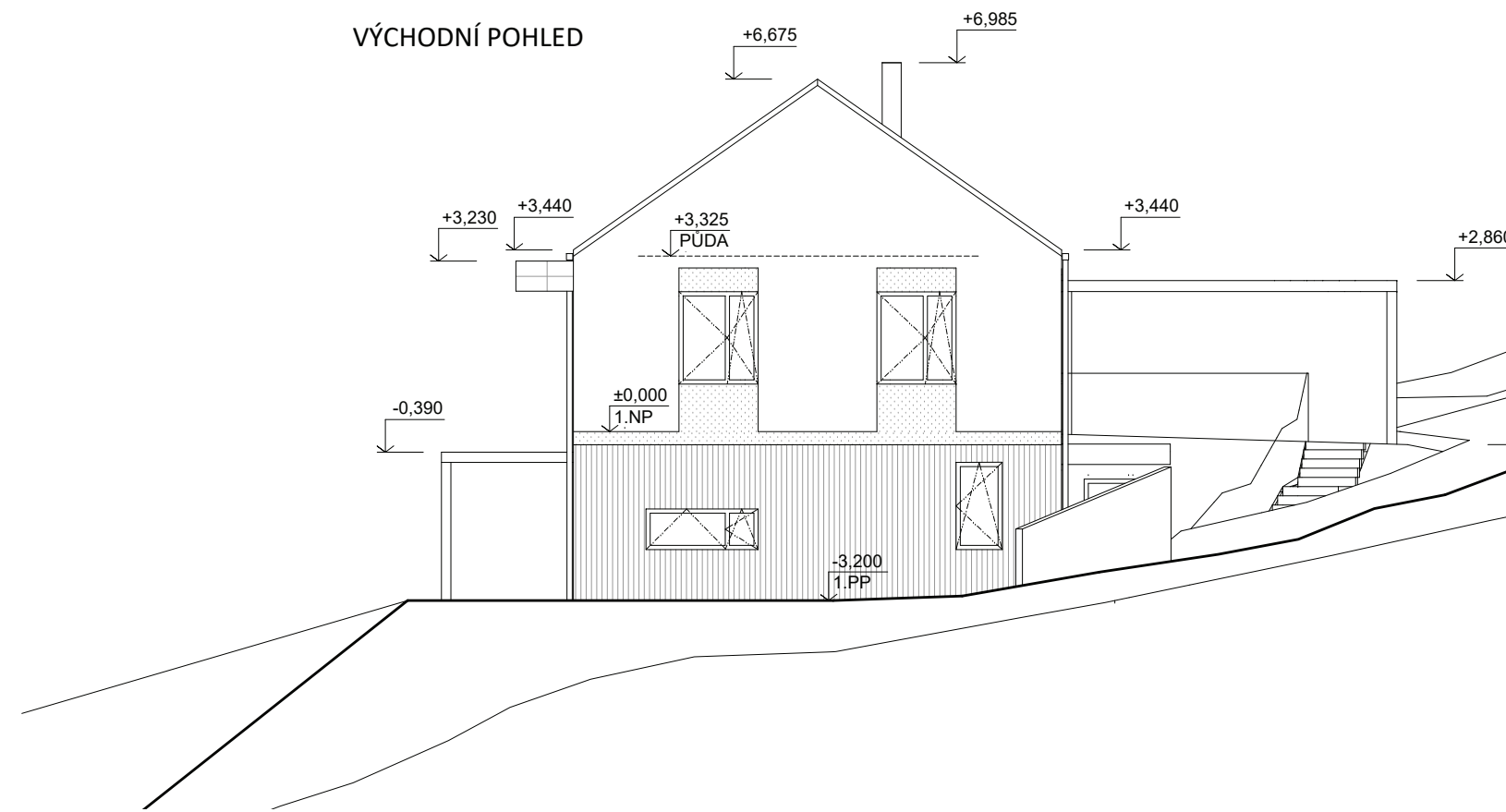
JIŽNÍ POHLED



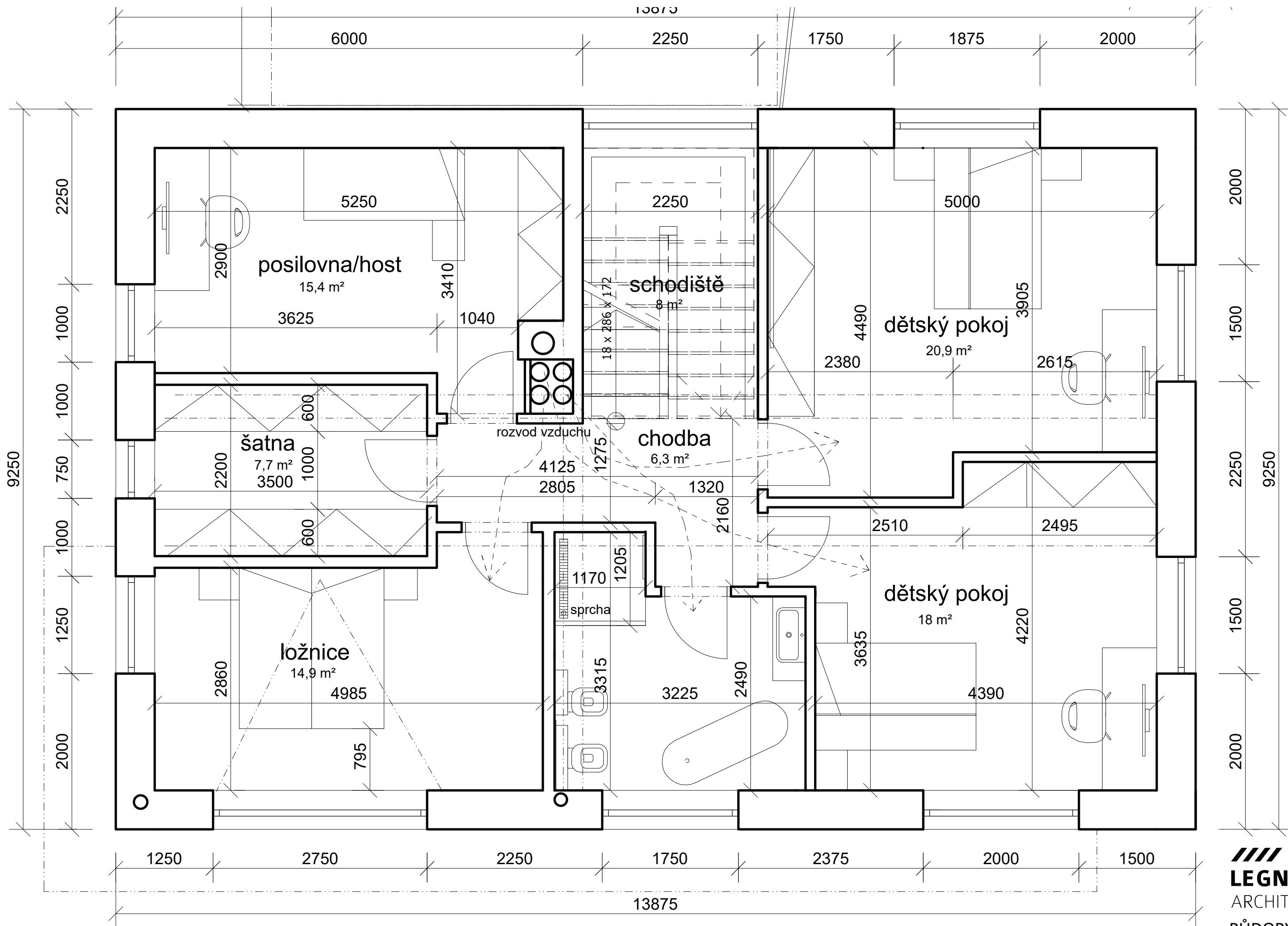
ZÁPADNÍ POHLED

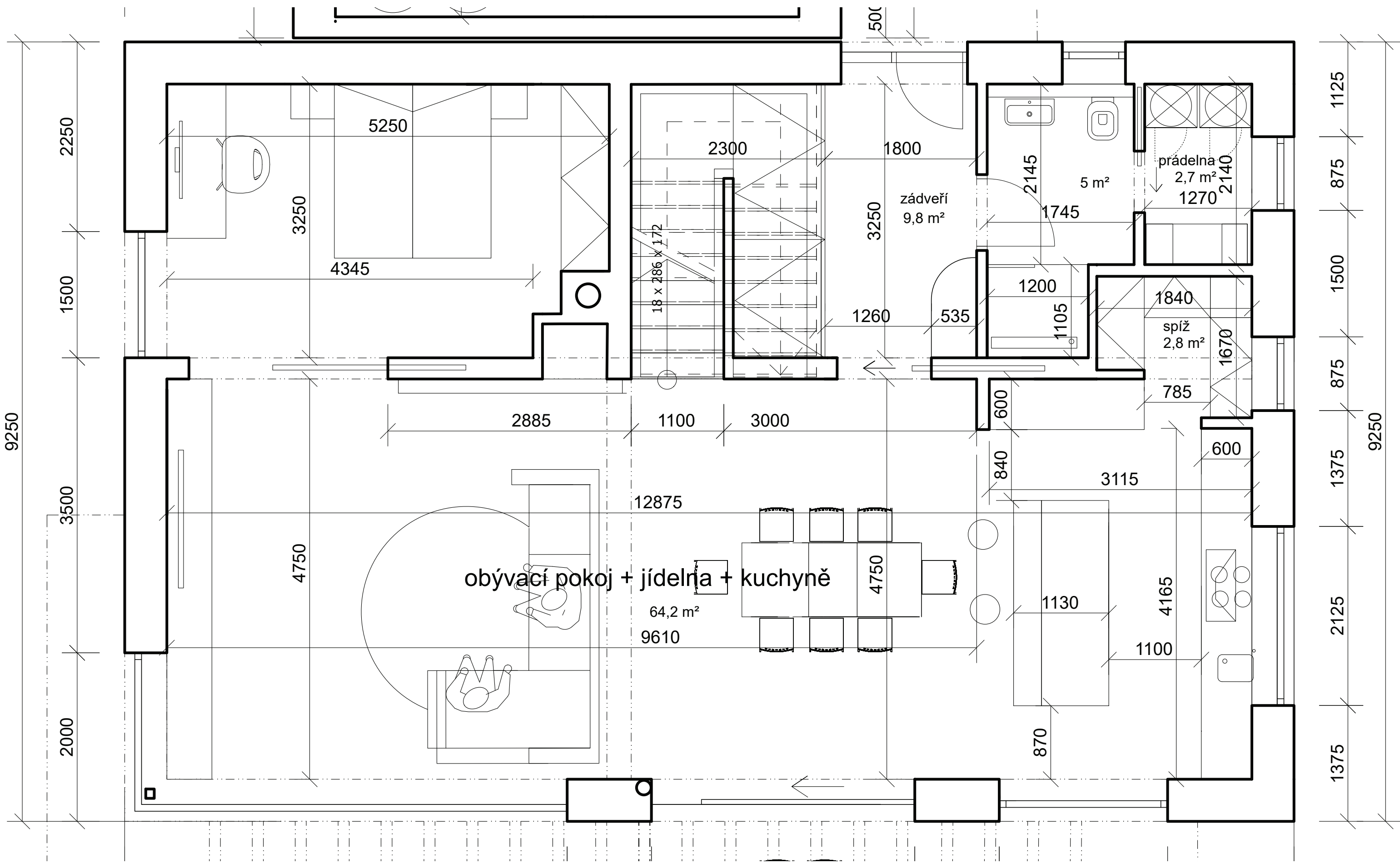


VÝCHODNÍ POHLED









9250

2250

1500

3500

2000

1125

875

1500

875

1375

2125

1375

9250

5250

3250

4345

4750

2300

18 x 286 x 172

2885

1100

3000

12875

obývací pokoj + jídelna + kuchyně

64,2 m²

9610

1800

zádveří
9,8 m²

1260

535

1200

1105

840

600

3115

1130

870

1100

4165

3250

2145

1745

5 m²

prádelna
2,7 m²

1270

2140

1840

spíž
2,8 m²

1670

785

600

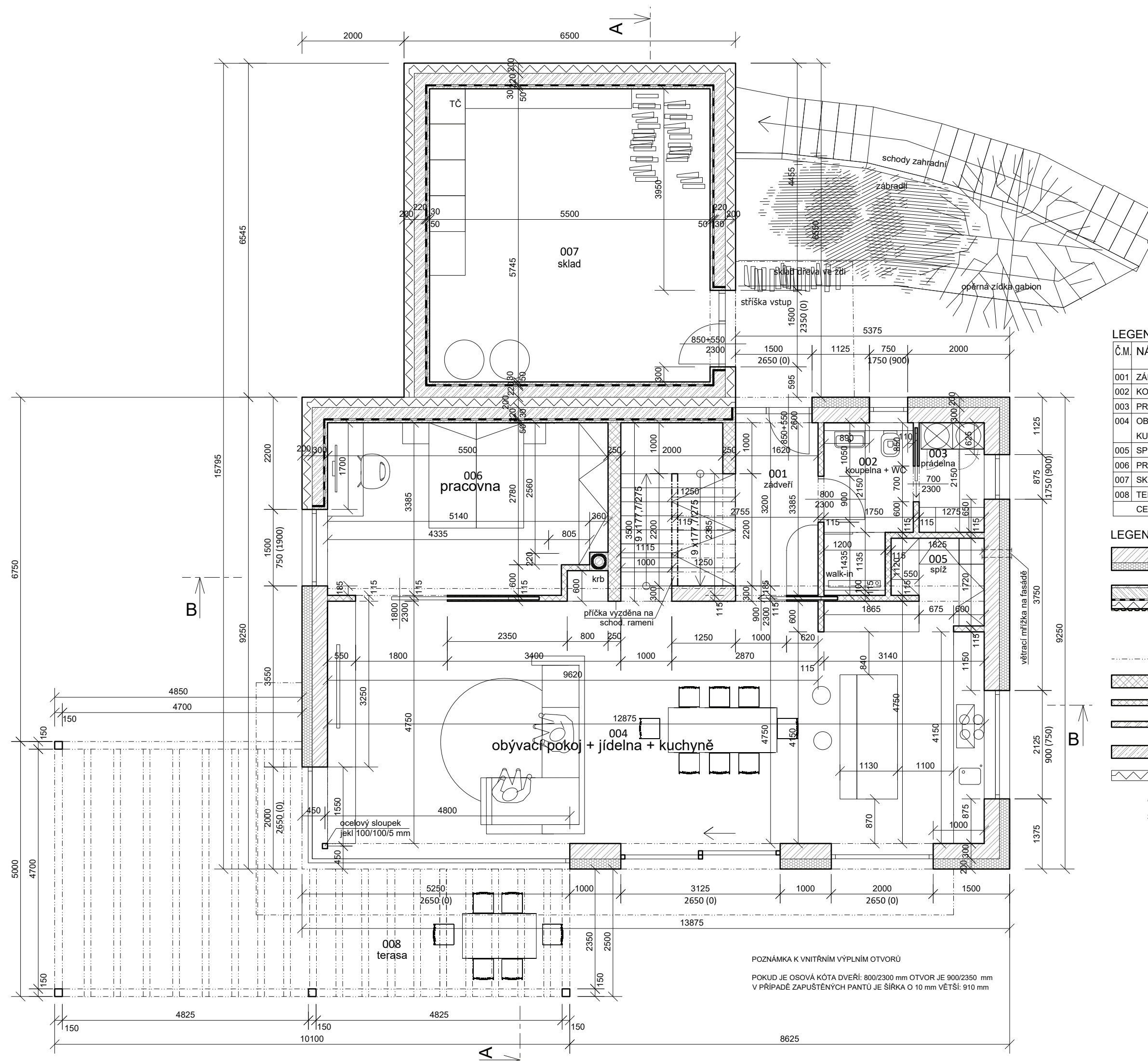
500











LEGENDA MÍSTNOSTÍ

Č.M.	NÁZEV MÍSTN.	PLOCHA (m ²)	PODLAHA	STROP	STĚNY
001	ZÁDVEŘÍ	8,24	KER. DLAŽBA	OMÍTKA	SOKL 8cm
002	KOUPELNA + WC	5,25	KER. DLAŽBA	OMÍTKA	KER. OBKLAD
003	PRÁDELNA	2,74	KER. DLAŽBA	OMÍTKA	KER. OBKLAD
004	OBÝVACÍ POKOJ, JÍDELNA, KUCHYŇ, SCHODIŠTĚ	68,15	VINYL	OMÍTKA	VINYL. LIŠTA
005	SPIŽ	2,81	KER. DLAŽBA	OMÍTKA	SOKL 8cm
006	PRACOVNA	17,98	VINYL	OMÍTKA	VINYL. LIŠTA
007	SKLAD	31,87	EPOX. NÁTĚR	OMÍTKA	SOKL 8cm
008	TERASA	37,38	VPC PRKNA	-	-
CELKEM:		174,42			

LEGENDA MATERIÁLŮ

- OBVODOVÉ ZDIVO - CIHLA BROUŠENÁ - HELUZ 30, P10 NA SYSTÉMOVÉ LEPIDLO, PRVNÍ DVA ŠÁRY - HYDROFOBIZOVANÁ S VÝPLNÍ PERLIT - HELUZ 30 KZS ETICS: TEPELNÁ IZOLACE Z EPS ŠEDÝ (Amax=0,032 W/mK) - TL. 200 mm
- OBVODOVÝ PLÁŠŤ VE STYKU SE ZEMINOU (SOKL + ZTRACENÉ BĚDNĚNÍ) OCHRANNÁ PŘÍZDÍVKA - YTONG PŘÍČKOVKA P2-500, 50 mm, P10 NA SYSTÉMOVÉ LEPIDLO HYDROIZOLACE Z ASFALTOVÝCH PÁSŮ 2x4 mm ZTRACENÉ ŽB BEDNĚNÍ - BEST 25, ARMOVANÉ VÝZTUŽÍ VIZ. STATIKA TEPELNÁ IZOLACE Z XPS - TL. 200 mm NOPOVÁ FOLIE NOPY SMĚREM K TEPELNÉMU IZOLANTU VE STYKU SE ZEMINOU
- VNĚJŠÍ HRANA KONTAKT. ZATEPLOVAČÍHO SYSTÉMU Z EPS ŠEDÝ TL. 200 mm
- VNITRNÍ NOSNÉ ZDIVO - CIHLA BROUŠENÁ - HELUZ 25, P10 NA SYSTÉMOVÉ LEPIDLO
- PŘÍČKY - CIHLA BROUŠENÁ - HELUZ 11,5 A 14, P10 NA SYSTÉMOVÉ LEPIDLO
- OCHRANNÁ PŘÍZDÍVKA - YTONG PŘÍČKOVKA P2-500, 50 mm, P10 NA SYSTÉMOVÉ LEPIDLO
- ZTRACENÉ ŽB BEDNĚNÍ BEST - ARMOVANÉ VÝZTUŽÍ TL. 250 mm VIZ. STATIKA ALTERNATIVNĚ MONOLITICKÁ ŽB KONSTRUKCE Z VODOSTAV. BETONU TL. 200 mm
- TEPELNÝ IZOLANT NA ŽB ZTRAC. BEDNĚNÍ - DESKY Z POLYSTYRENU XPS TL. 200 mm

-3,200 : 424,850 m.n.m. bpv
SKUTEČNÁ VÝŠKOVÁ ÚROVEŇ BUDE UPŘESNĚNA VYMĚŘENÍM NA MÍSTĚ

- PROJEKT PRO STAVEBNÍ POVOLENÍ NESLOUŽÍ PRO REALIZACI STAVBY V PŘÍPADĚ JAKO JEHO UŽITÍ PRO PROVÁDĚNÍ STAVBY JE POSTUP NUTNO KONZULTOVAT S PROJEKTANTEM, KTERÝ SI VYHRADŽUJE PRAVO PŘEVZETÍ FÁZÍ STAVBY (VÝKOPY, VÝZTUŽ)
- PRO VEŠKERÉ TECHNOLOGIE PROVÁDĚNÍ STAVBY JE NUTNO DODRŽOVAT PLATNÉ ČSN, OTP A ZÁSADY BEZPEČNOSTI PRÁCE
- U PRVKŮ A VÝROBKŮ PODLEHAJÍCÍCH PŘESNÉ SPECIFIKACI JE NUTNÉ JEJICH ODSOUHLASĚNÍ PROJEKTANTEM
- PROSTUPY V KONSTRUKCÍCH BUDOU UPŘESNĚNY V DALŠÍM STUPNI PROJEKTOVÉ DOKUMENTACE

POZNÁMKA K VNITŘNÍM VÝPLNÍM OTVORŮ
 POKUD JE OSOVÁ KÓTA DVEŘÍ: 800/2300 mm OTVOR JE 900/2350 mm
 V PŘÍPADĚ ZAPUŠTĚNÝCH PANTŮ JE ŠÍRKA O 10 mm VĚTŠÍ: 910 mm

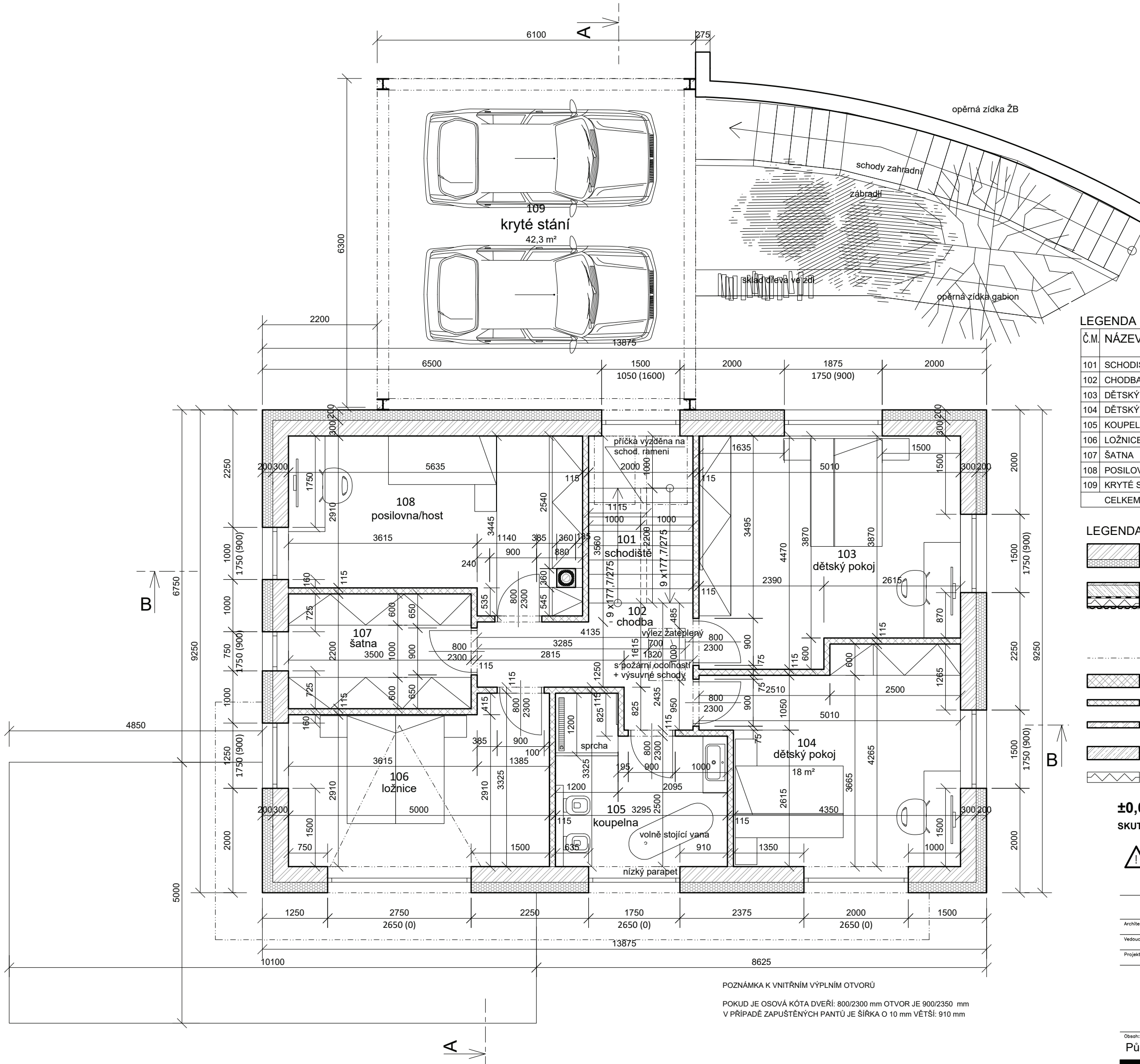
D.1.1 Architektonicko-stavební řešení

Architekt: Ing. arch. MgA. Tomáš Legner
 Vedoucí projektant: Ing. Mojmir Kondr
 Projekt. dílec: Ing. arch. MgA. Tomáš Legner

LEGNER
ARCHITEKT
 www.czechdevelop.cz tel. 777 147 252
 legner@czechdevelop.cz

Datum: 09/2025 Číslo por.:
 Stupeň: SP
 Číslo zak.
 Arch. čís.
 Formát: 6x A4
 Měřítko: Číslo:

Obsah:
Půdorys 1.PP 1 : 50 **D.1.1.2.1.1**



LEGENDA MÍSTNOSTÍ

Č.M.	NÁZEV MÍSTN.	PLOCHA (m ²)	PODLAHA	STROP	STĚNY
101	SCHODIŠTĚ	6,40	DŘ. DUB. SPÁR.	SDK PROTIPOŽÁRNÍ	-
102	CHODBA	6,98	VINYL	SDK PROTIPOŽÁRNÍ	VINYL. LIŠTA
103	DĚTSKÝ POKOJ	20,82	VINYL	SDK PROTIPOŽÁRNÍ	VINYL. LIŠTA
104	DĚTSKÝ POKOJ	18,58	VINYL	SDK PROTIPOŽÁRNÍ	VINYL. LIŠTA
105	KOUPELNA	9,22	KER. DLAŽBA	SDK PROTIPOŽÁRNÍ	KER. OBKLAD
106	LOŽNICE	15,73	VINYL	SDK PROTIPOŽÁRNÍ	VINYL. LIŠTA
107	ŠATNA	12,22	VINYL	SDK PROTIPOŽÁRNÍ	VINYL. LIŠTA
108	POSILOVNA / HOST	16,96	VINYL	SDK PROTIPOŽÁRNÍ	VINYL. LIŠTA
109	KRYTÉ STÁNÍ	38,72	BET. DLAŽBA	-	-
CELKEM:		145,66			

- LEGENDA MATERIÁLŮ**
- OBVODOVÉ ZDIVO - CIHLA BROUŠENÁ - HELUZ 30, P10 NA SYSTÉMOVÉ LEPIDLO, PRVNÍ DVA ŠÁRY - HYDROFOBIZOVANÁ S VÝPLNÍ PERLIT - HELUZ 30 KZS ETICS: TEPELNÁ IZOLACE Z EPS ŠEDÝ (λmax=0,032 W/mk) - TL. 200 mm
 - OBVODOVÝ PLÁŠŤ VE STYKU SE ZEMINOU (SOKL + ZTRACENÉ BĚDNĚNÍ) OCHRANNÁ PŘÍZDÍVKA - YTONG PŘÍČKOVKA P2-500, 50 mm, P10 NA SYSTÉMOVÉ LEPIDLO
 - HYDROIZOLACE Z ASFALTOVÝCH PÁSŮ 2x4 mm
 - ZTRACENÉ ŽB BĚDNĚNÍ - BEST 25, ARMOVANÉ VÝZTUŽÍ VIZ. STATIKA
 - TEPELNÁ IZOLACE Z XPS - TL. 200 mm
 - NOPOVÁ FOLIE NOPY SMĚREM K TEPELNÉMU IZOLANTU VE STYKU SE ZEMINOU
 - VNĚJŠÍ HRANA KONTAKT. ZATEPLOVACÍHO SYSTÉMU Z EPS ŠEDÝ TL. 200 mm
 - VNITŘNÍ NOSNÉ ZDIVO - CIHLA BROUŠENÁ - HELUZ 25, P10 NA SYSTÉMOVÉ LEPIDLO
 - PŘÍČKY - CIHLA BROUŠENÁ - HELUZ 11,5 A 14, P10 NA SYSTÉMOVÉ LEPIDLO
 - OCHRANNÁ PŘÍZDÍVKA - YTONG PŘÍČKOVKA P2-500, 50 mm, P10 NA SYSTÉMOVÉ LEPIDLO
 - ZTRACENÉ ŽB BĚDNĚNÍ BEST - ARMOVANÉ VÝZTUŽÍ TL. 250 mm VIZ. STATIKA
 - ALTERNATIVNĚ MONOLITICKÁ ŽB KONSTRUKCE Z VODOSTAV. BETONU TL. 200 mm
 - TEPELNÝ IZOLANT NA ŽB ZTRAC. BĚDNĚNÍ - DESKY Z POLYSTYRENU XPS TL. 200 mm

±0,000 : 428,050 m.n.m. bpv
SKUTEČNÁ VÝŠKOVÁ ÚROVEŇ BUDE UPŘESNĚNA VYMĚŘENÍM NA MÍSTĚ

- PROJEKT PRO STAVEBNÍ POVOLENÍ NESLŮŽÍ PRO REALIZACI STAVBY V PŘÍPADĚ JAKO JEHO UŽITÍ PRO PROVÁDĚNÍ STAVBY
 - JE POTŘEBNÉ NUTNO KONZULTOVAT S PROJEKTANTEM, KTERÝ SI VYHRÁŽE PRÁVO PŘEVZETÍ FÁZE STAVBY (VÝKOPY, VÝZTUŽ)
 - PRO VEŠKERÉ TECHNOLOGIE PROVÁDĚNÍ STAVBY JE NUTNO DODRŽOVAT PLATNÉ ČSN, OTP A ZÁSADY BEZPEČNOSTI PRÁCE
 - U PRVKŮ A VÝROBKŮ PODLEHAJÍCÍCH PŘESNÉ SPECIFIKACI JE NUTNÉ JEJICH ODSOUHLASENÍ PROJEKTANTEM
 - PROSTUPY V KONSTRUKCÍCH BUDOU UPŘESNĚNY V DALŠÍM STUPNÍ PROJEKTOVÉ DOKUMENTACE

POZNÁMKA K VNITŘNÍM VÝPLNÍM OTVORŮ
 POKUD JE OSOVÁ KÓTA DVEŘÍ: 800/2300 mm OTVOR JE 900/2350 mm
 V PŘÍPADĚ ZAPUŠTĚNÝCH PANTŮ JE ŠÍŘKA O 10 mm VĚTŠÍ: 910 mm

D.1.1 Architektonicko-stavební řešení

Architekt: Ing. arch. MgA. Tomáš Legner
 Vedoucí projektant: Ing. Mojmir Kondr
 Projekt. dílčí část: Ing. arch. MgA. Tomáš Legner

LEGNER
 ARCHITEKT
 www.czechdevelop.cz tel. 777 147 252
 legner@czechdevelop.cz

Datum: 09/2025 Číslo par.:
 Stupeň: SP
 Číslo zak.:
 Arch. čís.:
 Formát: 6x A4
 Měřítko: Číslo:

Obsah:
Půdorys 1.NP
 1:50 D.1.1.2.1.2

