



architektonická studie novostavby 4x rodinného domu ve svahu + kryté stání

autor návrhu : Ing.arch.MgA. Tomáš Legner

datum : 4 / 2025

////
LEGNER
ARCHITEKT

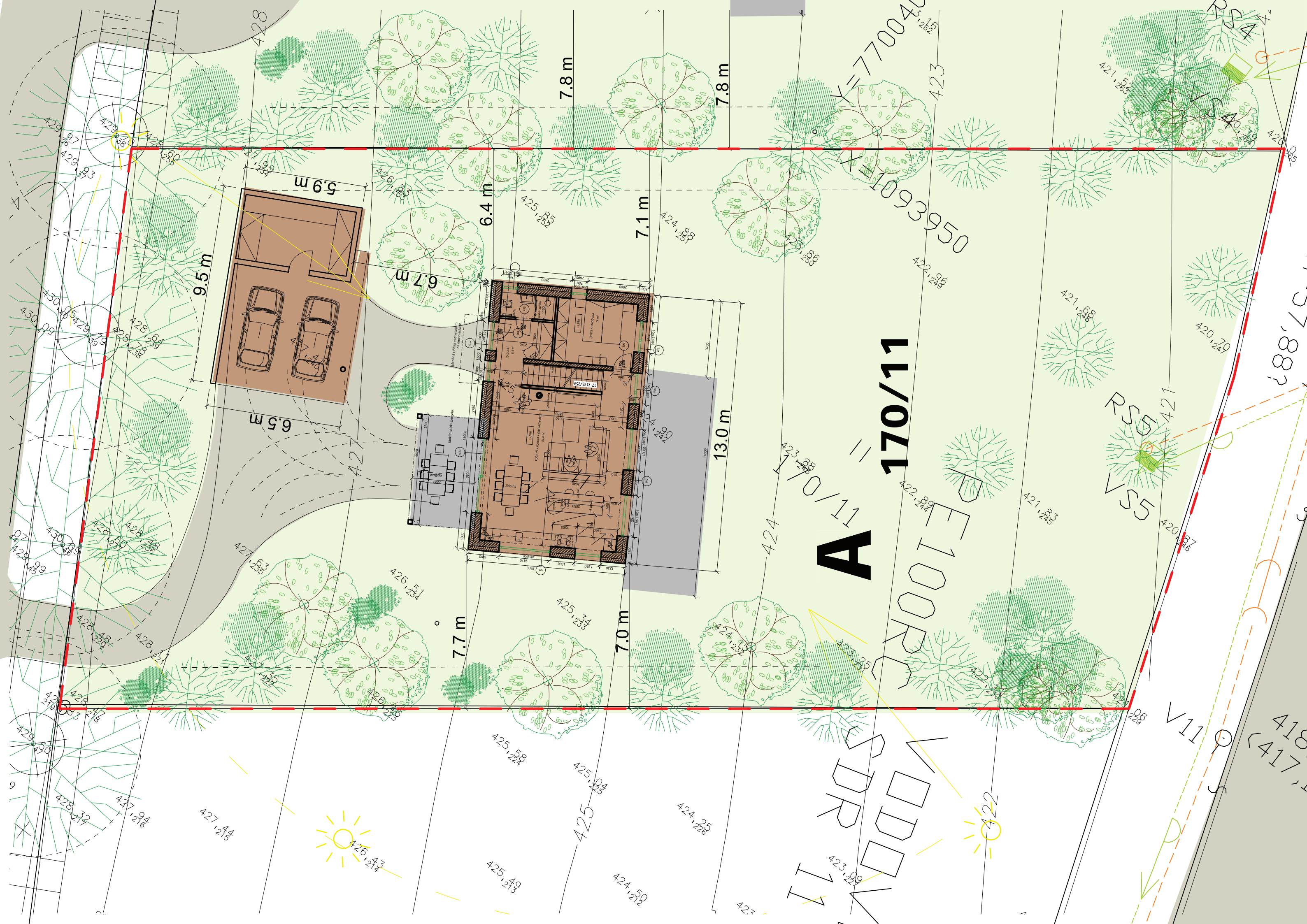
www.czechdevelop.cz
legner@czechdevelop.cz
tel. 777 147 252







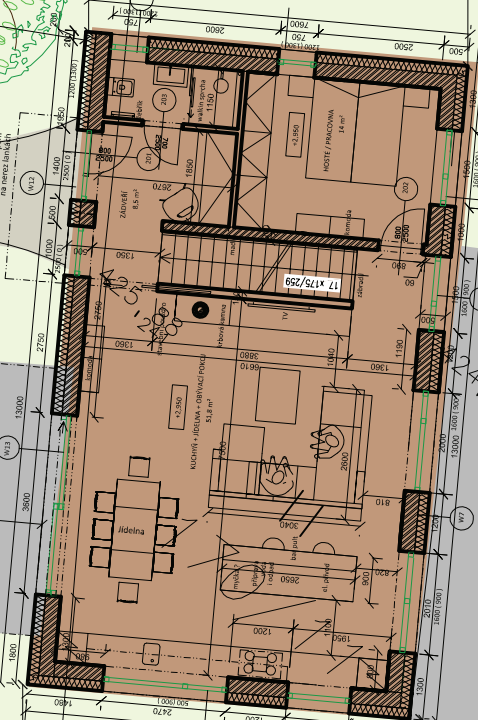
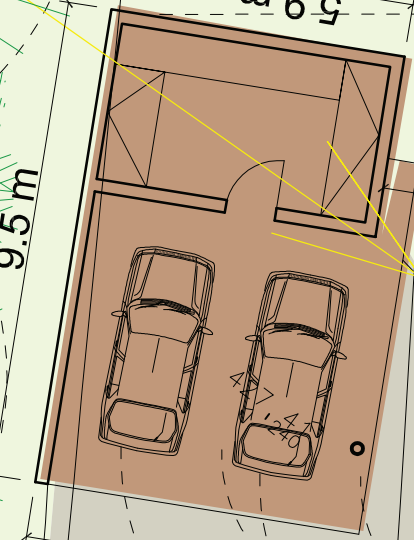




A
170/11

ROOTS

WOODS





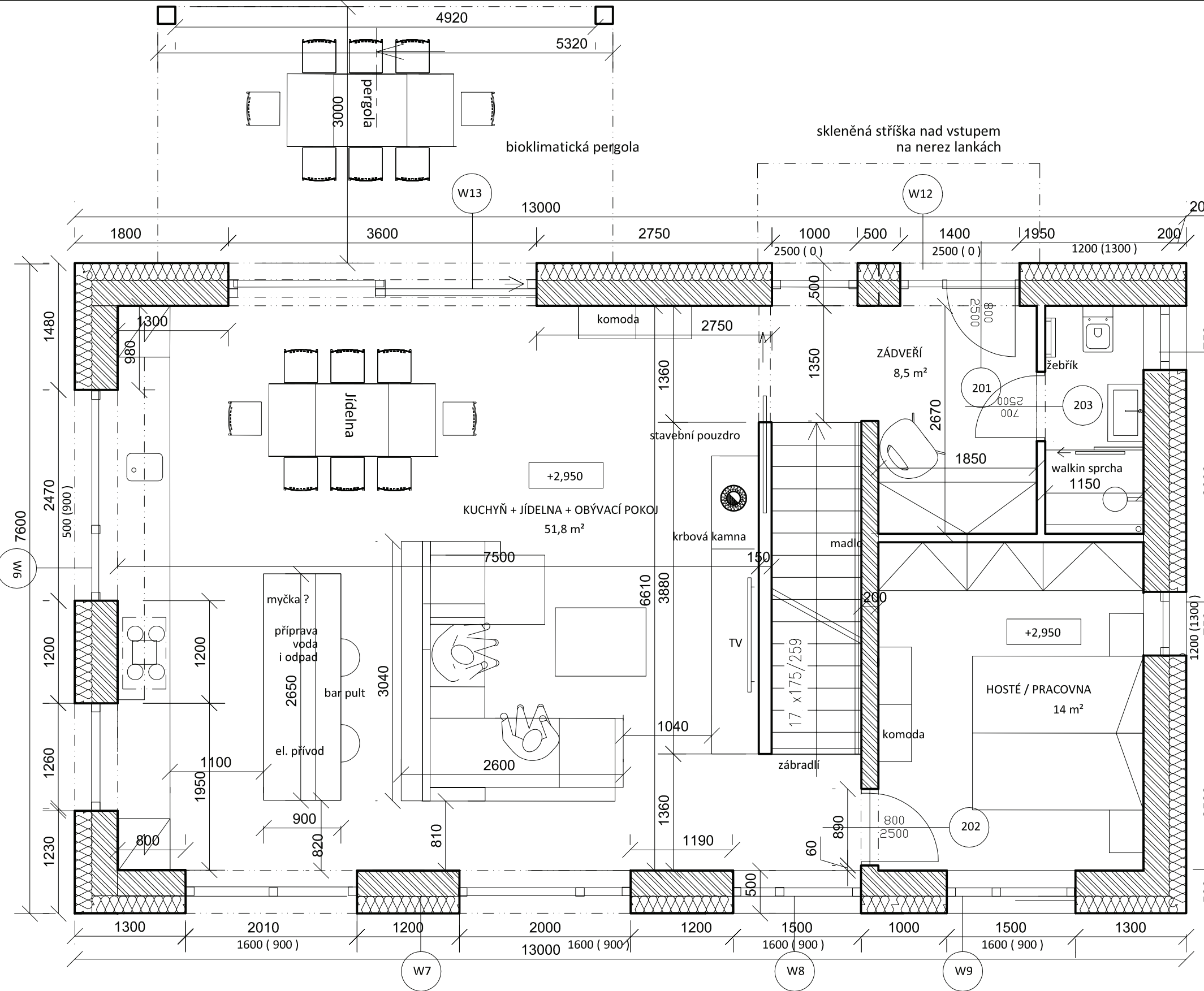








půdorys přízemí



střecha : Bramac Tegalit / Prefa - Al plech - barva antracitová
 tenkovrstvá omítka : ETICS - silikátová katalytická samočistící - bílá / šedá
 např. Weber Extra Clean Active / Baumit NanoporTop
 sokl do výšky 25 cm nad čistý terén - marmolit tmavě šedý
 kamenný obklad - obkladové pásy na flexi lepidlo + pancéřová perlinka - barevnost viz vizualizace - šedá, béžová
 dřevěné konstrukce - thermowood či KVH profily - olejový nátěr - odstín - ořech
 okna rámy - hliníkové / plastové / dřevohliníkové - uvnitř dřevodekor / dřevo - dekor - dub přírodní / vně antracit R7016
 žaluziové kaslíky přiznané na fasádě - antracit - elektricky ovládané
 oplechování , svody , okapy - viplaný RAL 7016 - antracit
 pozink ocel kce - nátěr syntetickou kovášskou černou alkyton - DB703
 zábradlí mezi okny v.1000mm - skleněné 2x8mm kalené, lepené, případně pásovina pozink + antracit pásová kce
 terasa - zámková dlažba / WPC prkna dřevoplast / alt. dlažba 60x120 cm na terče
 komín - antracitový / např. Schiedel

BAREVNOST FASÁD BUDE VYVZORKOVÁNA - PŘEDPOKLAD béžová / bílá / šedá
 DĚLENÍ OKEN BUDE PŘED REALIZACÍ ODSOUHLASENO ARCHITEKTEM

LEGENDA MATERIÁLŮ

	ZELEZOBETON		PĚNOVÝ POLYSTYREN, EV. LIGNOPOR
	PROSTÝ BETON		EXTRUDOVANÝ POLYSTYREN či PERIMETR - 200 mm sokl nad finálním terénem 40 cm
	ZDIVO		STĚRK
	ZEMINA		ETICS - Baumit greywall EPS F70 OPEN NanoporTop - tl. 200 mm sokl 40 cm nad terénem XPS či perimetr - tl. 200 mm

+0,000=425,000 BpV - bude upřesněno před zahájením prací

PD je zpracována v rozsahu pro vyřízení povolení stavby / nenahrazuje realizační dokumentaci, která je podrobnější

D.1.1. Architektonicko - stavební řešení

Architekton. návrh Ing.arch.MgA. Tomáš Legner
 Vedoucí projektant Ing. Mojmír Kondr
 Projekt. část Ing.arch.MgA. Tomáš Legner

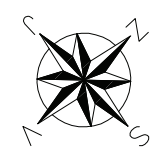
LEGNER
 ARCHITEKT

www.czechdevelop.cz tel. 777 147 252
 legner@czechdevelop.cz

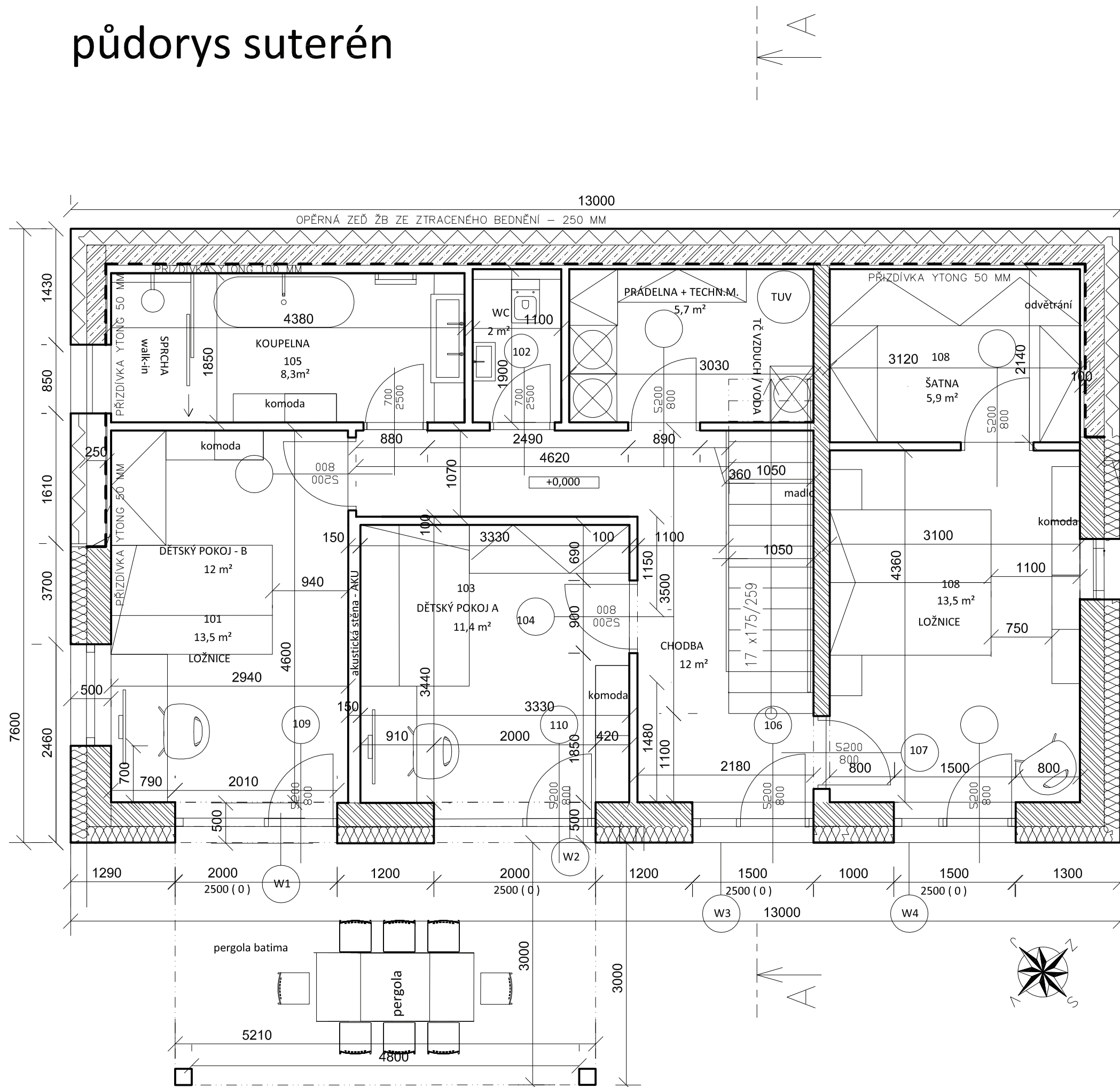
Datum 1/2020 Číslo par
 Stupeň OHL
 Číslo zak.
 Arch. čísto.
 Formát A3

Obsah: Půdorys přízemí - 1.NP

Mřítko Číslo: 1 : 50 D.1.1.3



půdorys suterén



střecha : Bramac Tegalit / Prefa - Al plech - barva antracitová
 tenkovrstvá omítka : ETICS - silikátová katalytická samočistící - bílá / šedá
 např. Weber Extra Clean Active / Baumit NanoporTop
 sokl do výšky 25 cm nad čistý terén - marmolit tmavě šedý
 kamenný obklad - obkladové pásy na flexi lepidlo + pancéřová perlinka - barevnost viz vizualizace - šedá, béžová
 dřevěné konstrukce - thermowood či KVH profily - olejový nátěr - odstín - ořech
 okna rámy - hliníkové/ plastové / dřevohliníkové - uvnitř dřevodekor / dřevo - dekor - dub přírodní / vně antracit R7016
 žaluziové kaslíky přiznané na fasádě - antracit - elektricky ovládané
 oplechování , svody , okapy - vliplný RAL 7016 - antracit
 pozink ocel kee - nátěr syntetickou kovášskou černou alkyton - DB703
 zábradlí mezi okny v.1000mm - skleněné 2x8mm kalené, lepené, případně pásovina pozink + antracit pásová kee
 terasa - zámková dlažba / WPC prkna dřevoplast / alt. dlažba 60x120 cm na terče
 komín - antracitový / např. Schiedel

BAREVNOST FASÁD BUDE VYZVORKOVÁNA - PŘEDPOKLAD béžová / bílá / šedá
 DĚLENÍ OKEN BUDE PŘED REALIZACÍ ODSOUHLASENO ARCHITEKTEM

LEGENDA MATERIÁLŮ

	ZELEZOBETON		PĚNOVÝ POLYSTYREN, EV. LIGNOPOR
	PROSTÝ BETON		EXTRUDOVANÝ POLYSTYREN ŠI PERIMETR - 200 mm sokl nad finálním terénem 40 cm
	ZDIVO		STĚRK
	ZEMINA		ETICS - Baumit greywall EPS F70 OPEN NanoporTop - tl. 200 mm sokl 40 cm nad terénem XPS či perimetr - tl. 200 mm

+0,000=425,000 BpV - bude upřesněno před zahájením prací

PD je zpracována v rozsahu pro vyřízení povolení stavby / nenahrazuje realizační dokumentaci, která je podrobnější

D.1.1. Architektonicko - stavební řešení

Architekt. návrh Ing.arch.MgA. Tomáš Legner
 Vedoucí projektant Ing. Mojmír Kondr
 Projekt. částí Ing.arch.MgA. Tomáš Legner

LEGNER
 ARCHITEKT

www.czechdevelop.cz tel. 777 147 252
 legner@czechdevelop.cz

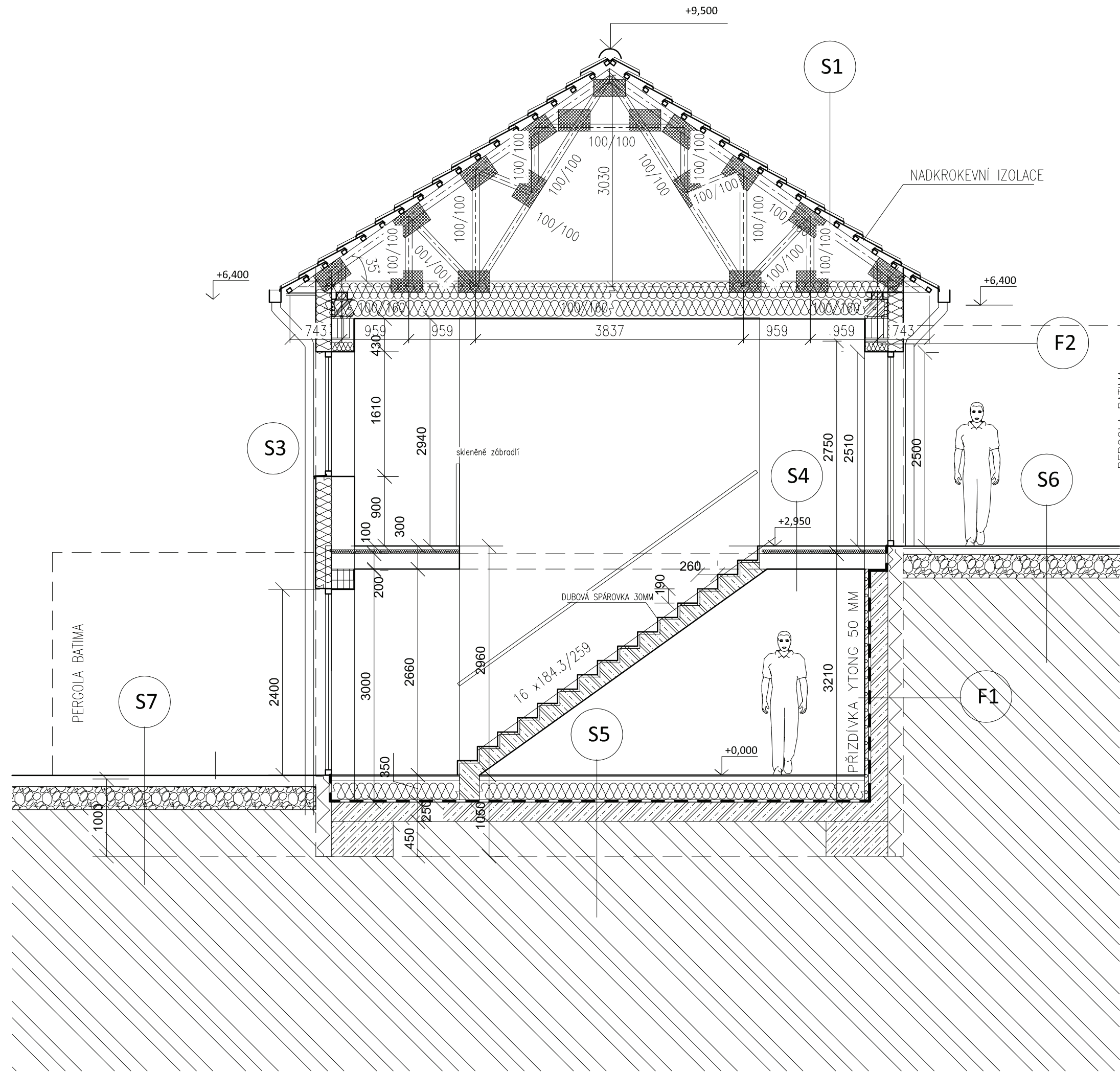
Datum 1/2020 Číslo par
 Stupeň OHL
 Číslo zak.
 Arch. čísto
 Formát A3

Obsah:
Půdorys suterén - 1.PP

Měřítko Číslo:
 1 : 50 D.1.1.2



příčný řez A-A'



střecha : Bramac Tegalit / Prefa - Al plech - barva antracitová
 tenkovrstvá omítka : ETICS - silikátová katalytická samočisticí - bílá / šedá
 např. Weber Extra Clean Active / Baumit NanoporTop
 sokl do výšky 25 cm nad čistý terén - marmolit tmavě šedý
 kamenný obklad - obkladové pásy na flexi lepidlo + pancéřová perlinka - barevnost viz vizualizace - šedá, béžová
 dřevěná konstrukce - thermowood či KVH profily - olejový nátěr - odstín - ořech / alt. Alubky
 okna rámy - hliníkové/ plastové / dřevohliníkové - uvnitř dřevodekor / dřevo - dekor - dub přírodní / vně antracit R7016
 žaluziové kaslíky přiznané na fasádě - antracit - elektricky ovládané
 oplechování , svody , okapy - vliplný RAL 7016 - antracit
 pozink ocel kce - nátěr syntetickou kovářskou černou alkyton - DB703
 zábradlí mezi okny v.1000mm - skleněné 2x8mm kalené, lepené, případně pásovina pozink + antracit pásová kce
 terasa - zámková dlažba / WPC prkna dřevoplast / alt. dlažba 60x120 cm na terče
 komín - antracitový / např. Schiedel

BAREVNOST FASÁD BUDE VYZVORKOVÁNA - PŘEDPOKLAD béžová / bílá / šedá
 DĚLENÍ OKEN BUDE PŘED REALIZACÍ ODSOUHLASENO ARCHITEKTEM

SKLADBY KONSTRUKCÍ VIZ TECHNICKÁ ZPRÁVA D.1.1.1

LEGENDA MATERIÁLŮ

	ZELEZOBETON		PĚNOVÝ POLYSTYREN, EV. LIGNOPOR
	PROSTÝ BETON		EXTRUDOVANÝ POLYSTYREN Š PERIMETR - 200 mm sokl nad finálním terénem 40 cm
	ZDIVO		STĚRK
	ZEMINA		ETICS - Baumit greywall EPS F70 OPEN NanoporTop - tl. 200 mm sokl 40 cm nad terénem XPS či perimetr - tl. 200 mm

+0,000=425,000 BpV - bude upřesněno před zahájením prací

PD je zpracována v rozsahu pro vyřízení povolení stavby / nenahrazuje realizační dokumentaci, která je podrobnější

D.1.1. Architektonicko - stavební řešení

Architekt. návrh Ing.arch.MgA. Tomáš Legner
 Vedoucí projektant Ing. Mojmír Kondr
 Projekt. dřef částí Ing.arch.MgA. Tomáš Legner

LEGNER
 ARCHITEKT

www.czechdevelop.cz tel. 777 147 252
 legner@czechdevelop.cz

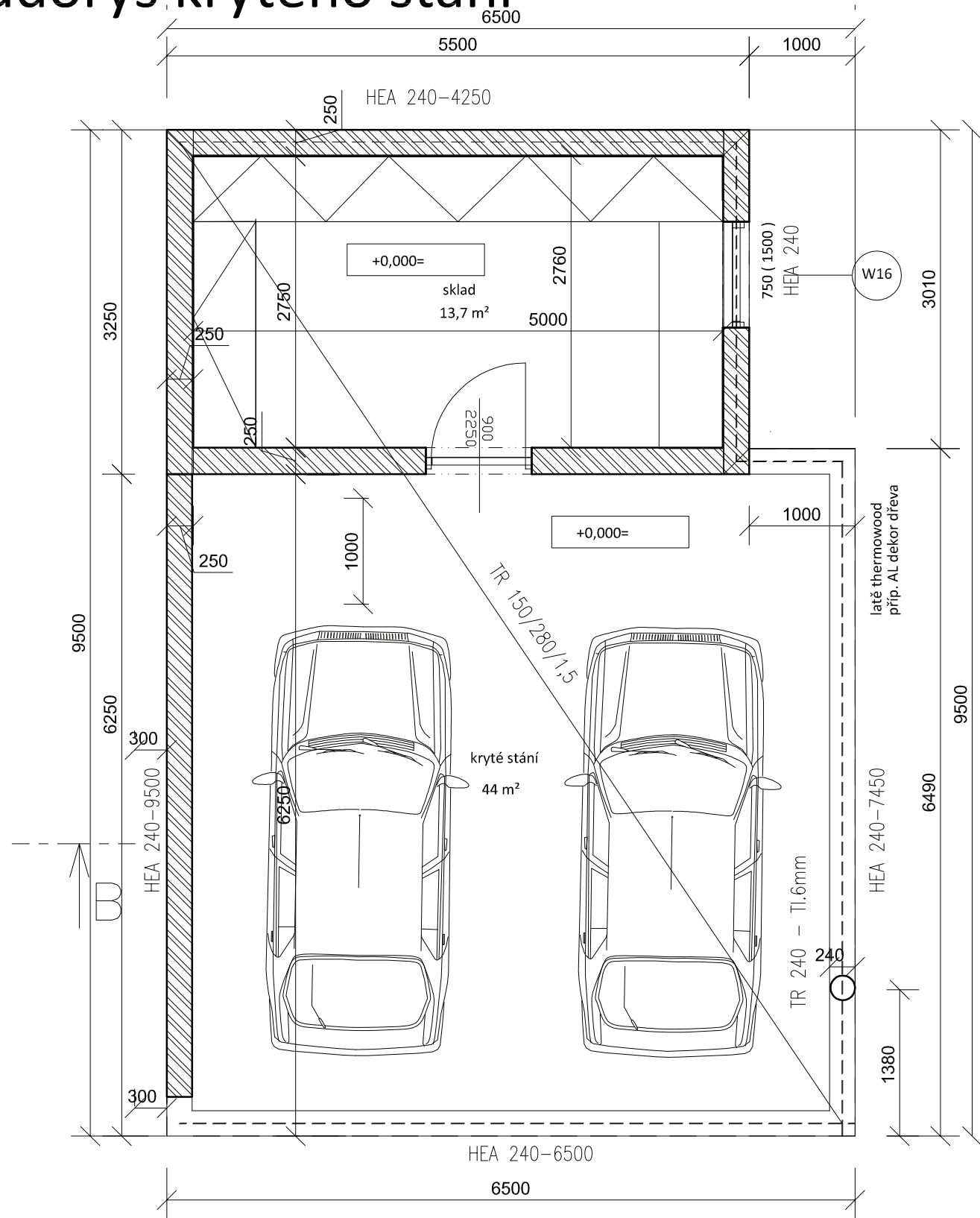
Datum 1/2020 Číslo par
 Stupeň OHL
 Číslo zak.
 Arch. čísto
 Formát A3

Obsah:
 Příčný řez schodištěm

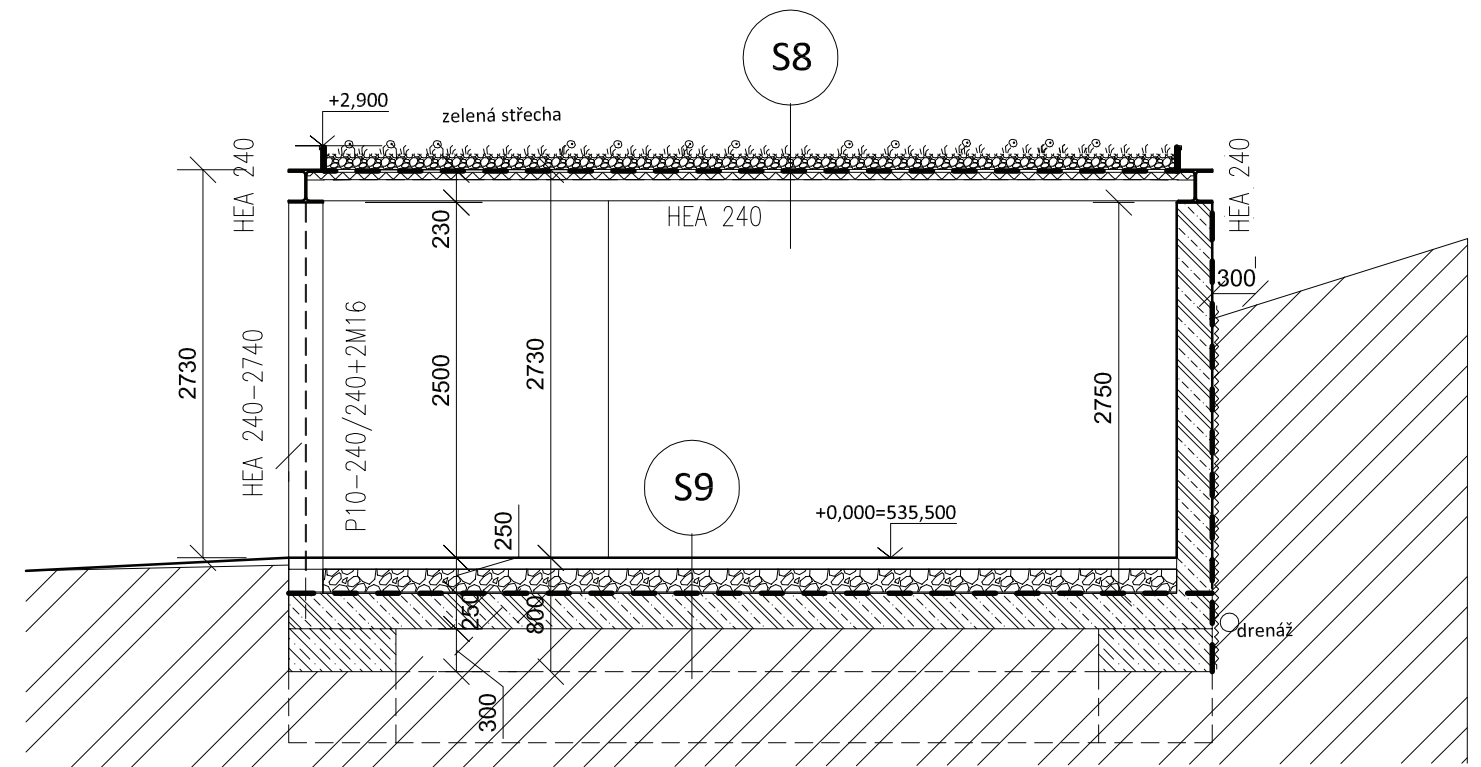
Měřítko Číslo:
 1 : 50 D.1.1.5



půdorys krytého stání



příčný řez B-B'



SKLADBY KONSTRUKCÍ VIZ TECHNICKÁ ZPRÁVA D.1.1.1

LEGENDA MATERIÁLŮ

	ŽELEZOBETON
	EXTRUDOVANÝ POLYSTYREN či PERIMETR - 200 mm sokl nad finálním terénem 40 cm
	STĚRK
	ZEMINA

+0,000=427,000 BpV - bude upřesněno před zahájením prací

PD je zpracována v rozsahu pro vyřízení povolení stavby / nenahrazuje realizační dokumentaci, která je podrobnější

D.1.1. Architektonicko - stavební řešení

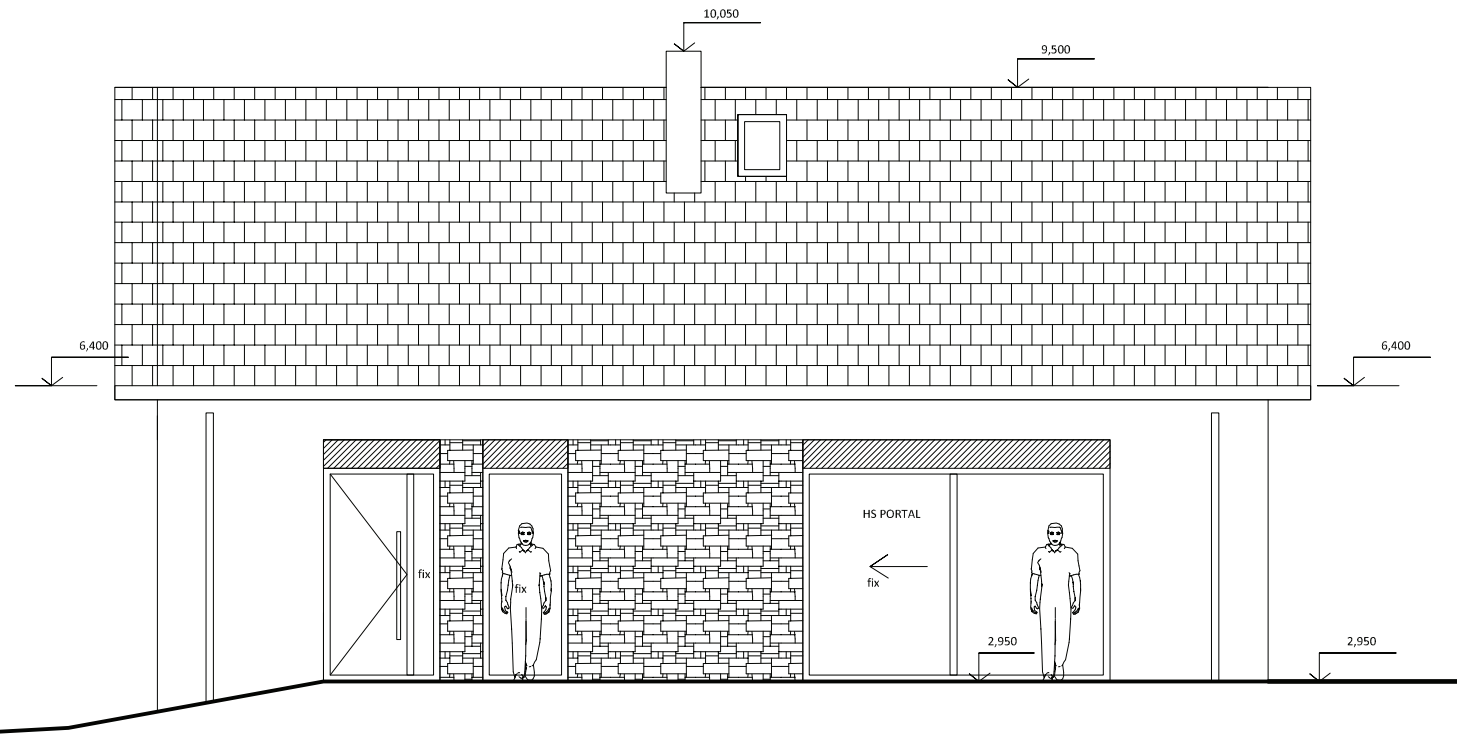
Architekt. návrh Ing.arch.MgA. Tomáš Legner
Vedoucí projektant Ing. Mojmír Kondr
Projekt. detail částí Ing.arch.MgA. Tomáš Legner

LEGNER
ARCHITEKT
www.czechdevelop.cz tel. 777 147 252
legner@czechdevelop.cz

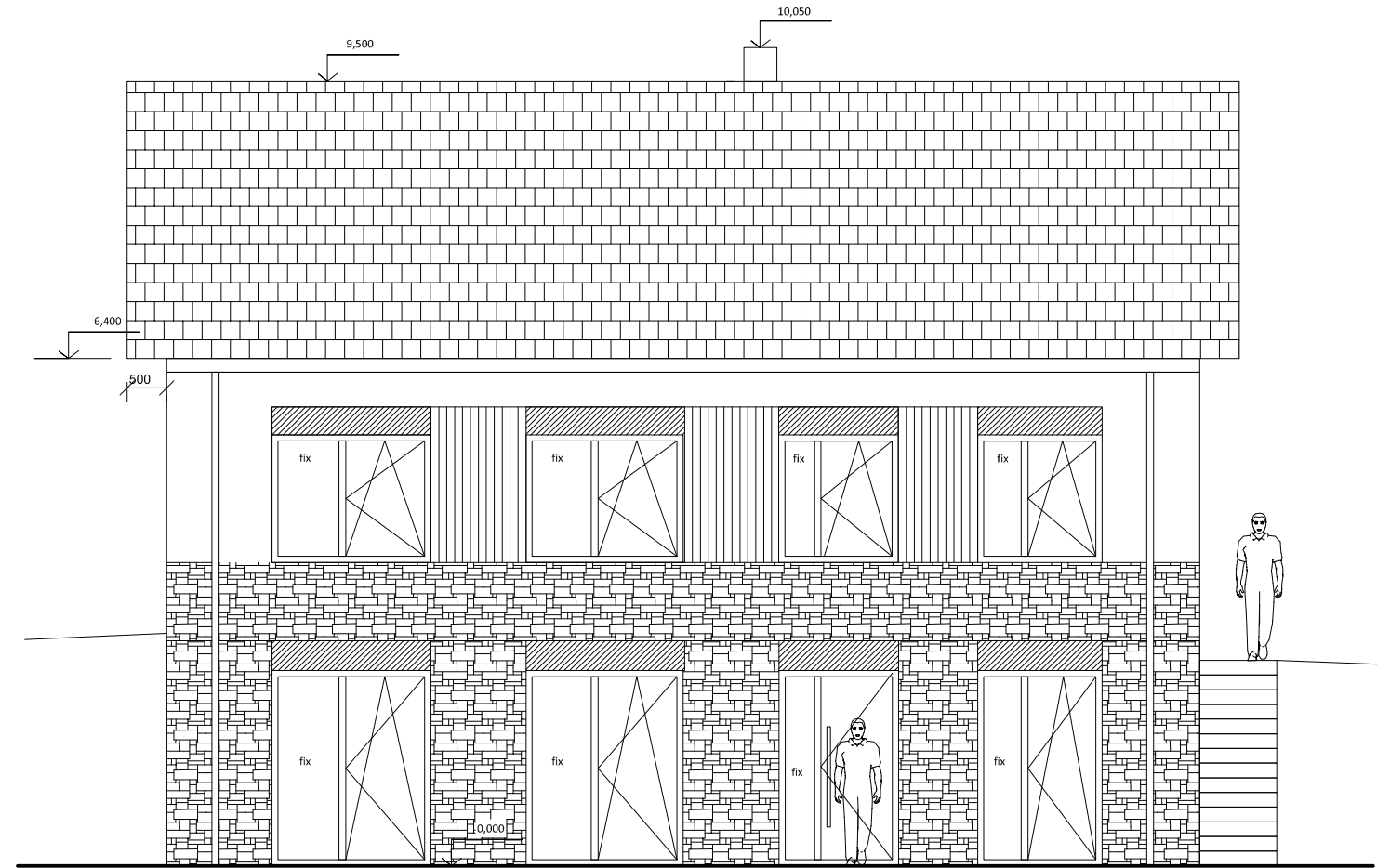
Datum 1/2020 Číslo poro:
Stupeň OHL
Číslo zak.
Arch. čís.
Formát A3
Měřítko Číslo:

Obsah:
Kryté stání , půdorys a řez

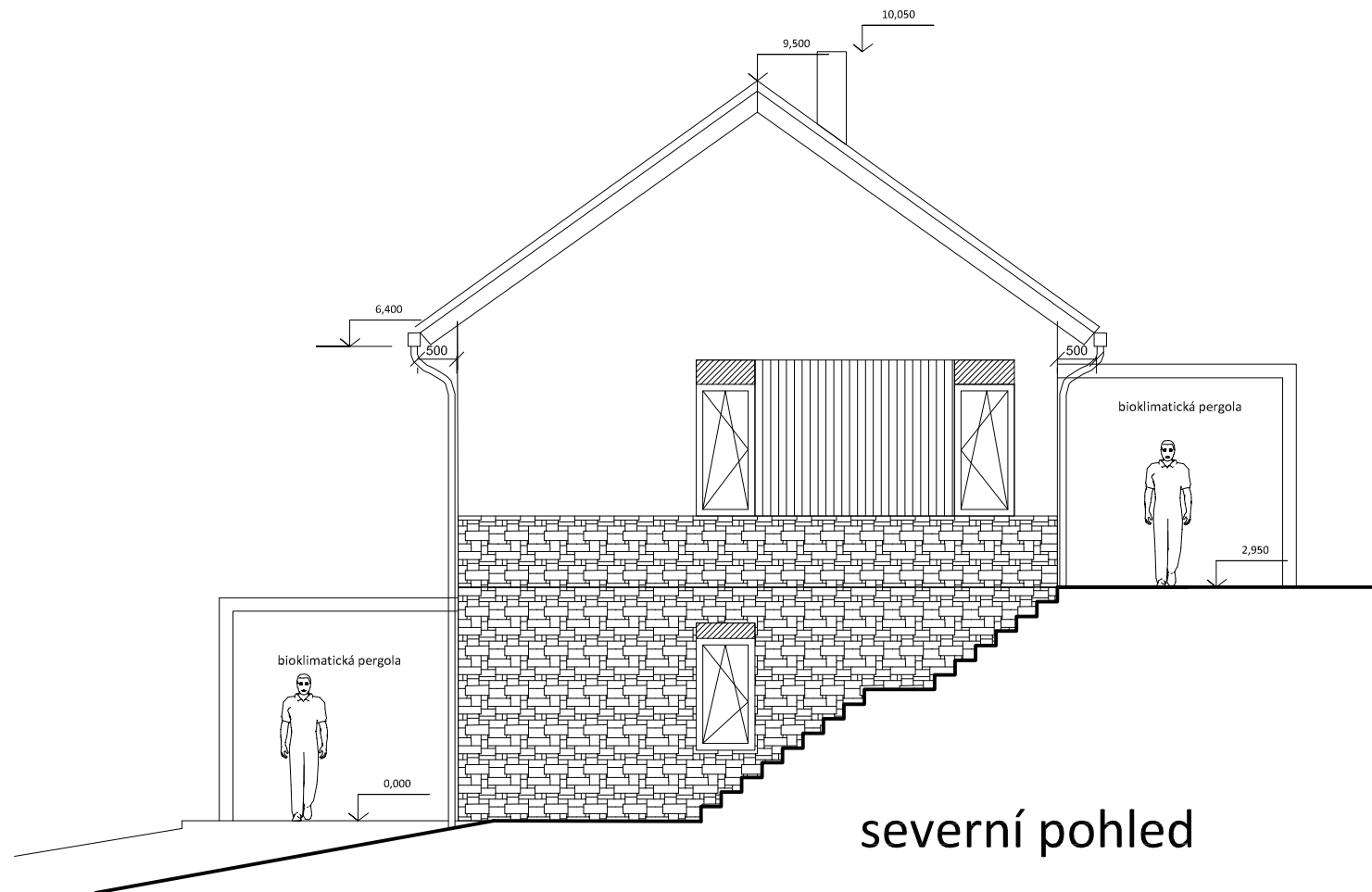
1 : 50 D.1.1.8



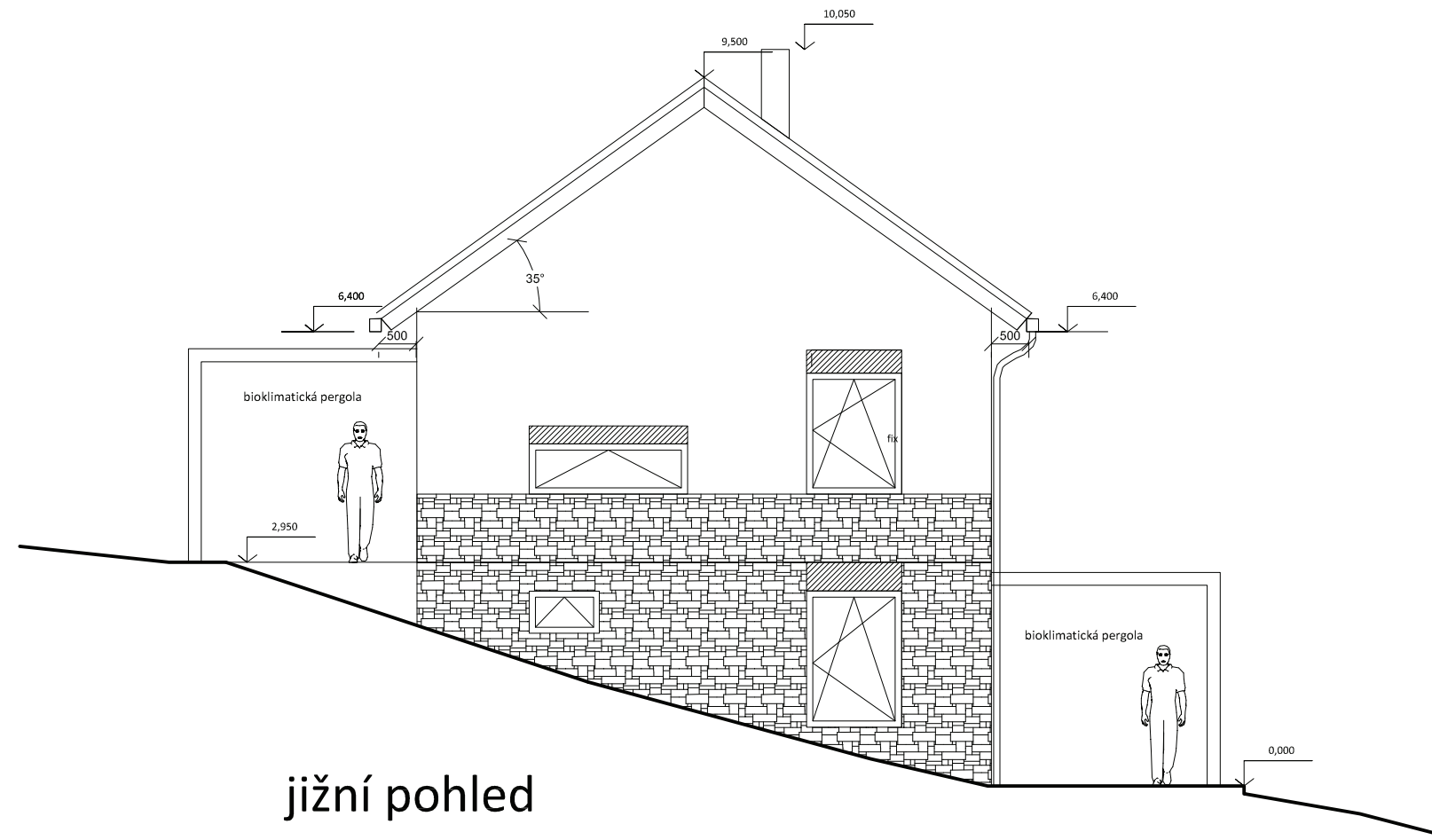
západní pohled



východní pohled

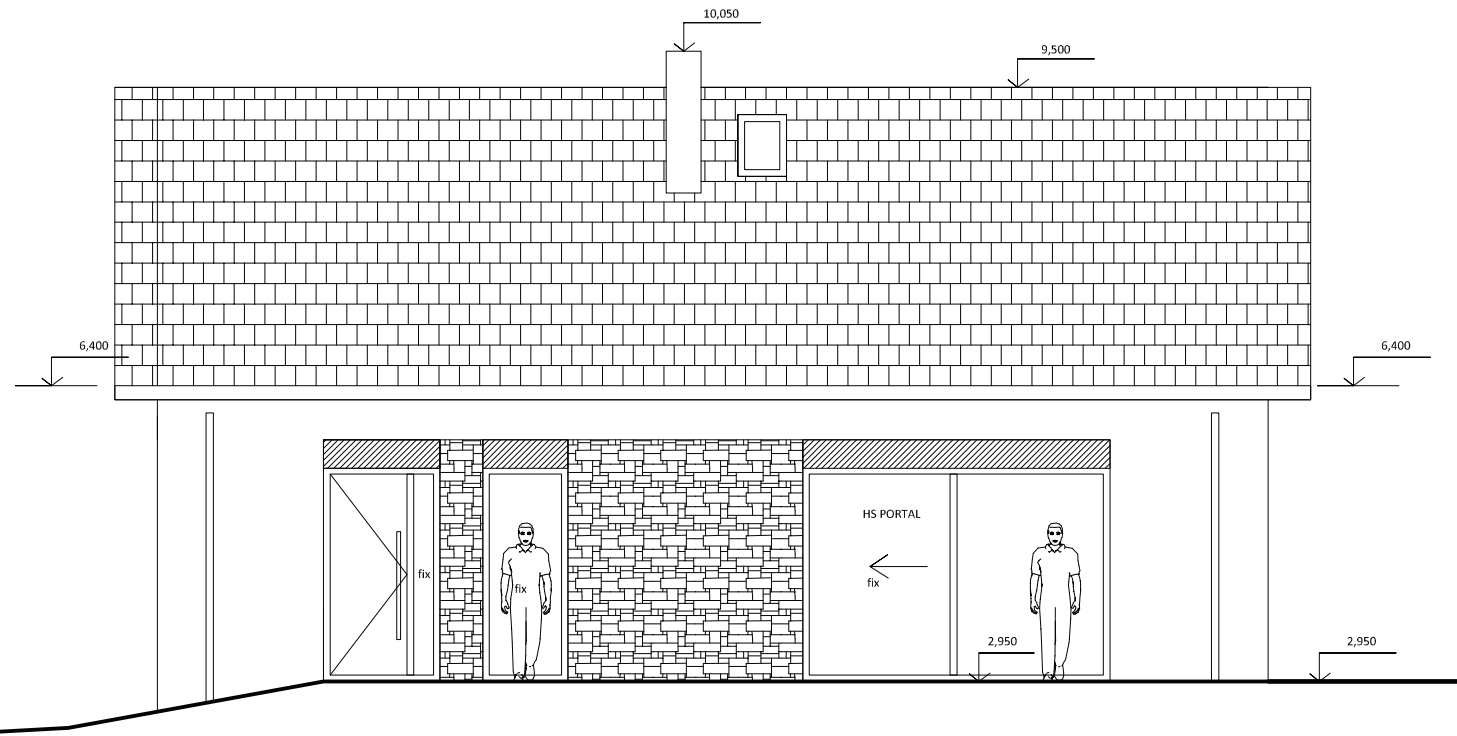


severní pohled

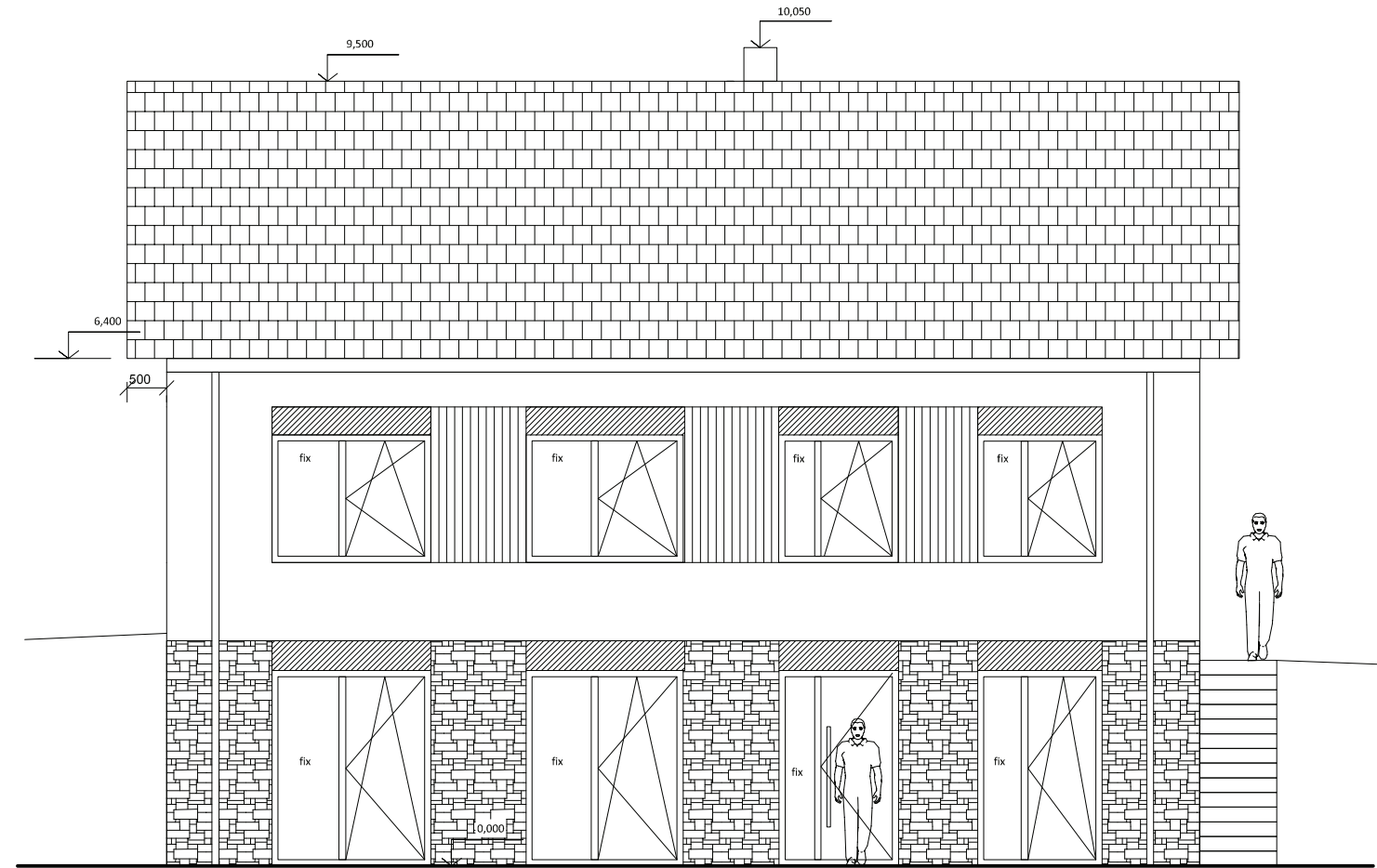


jižní pohled

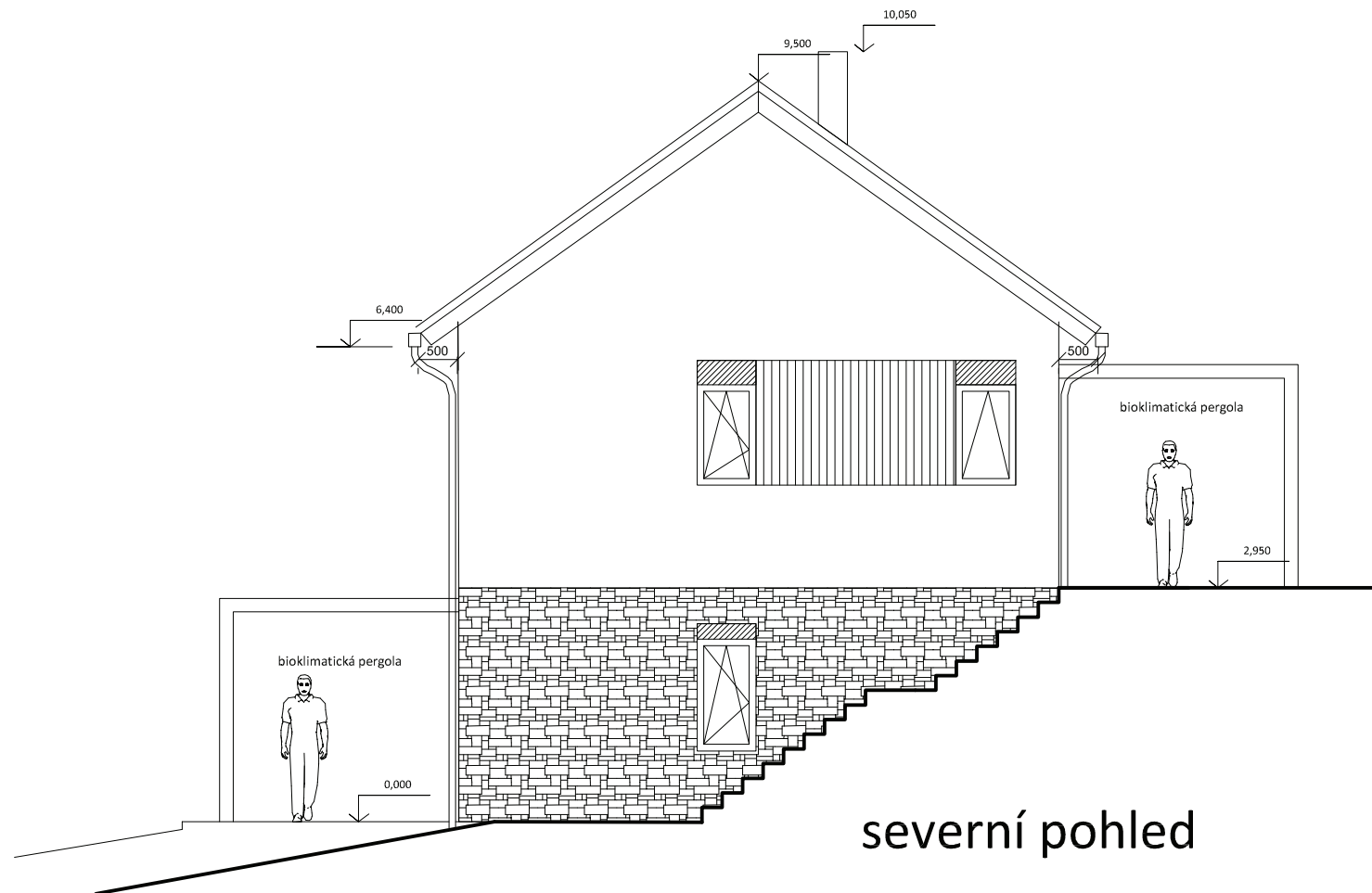




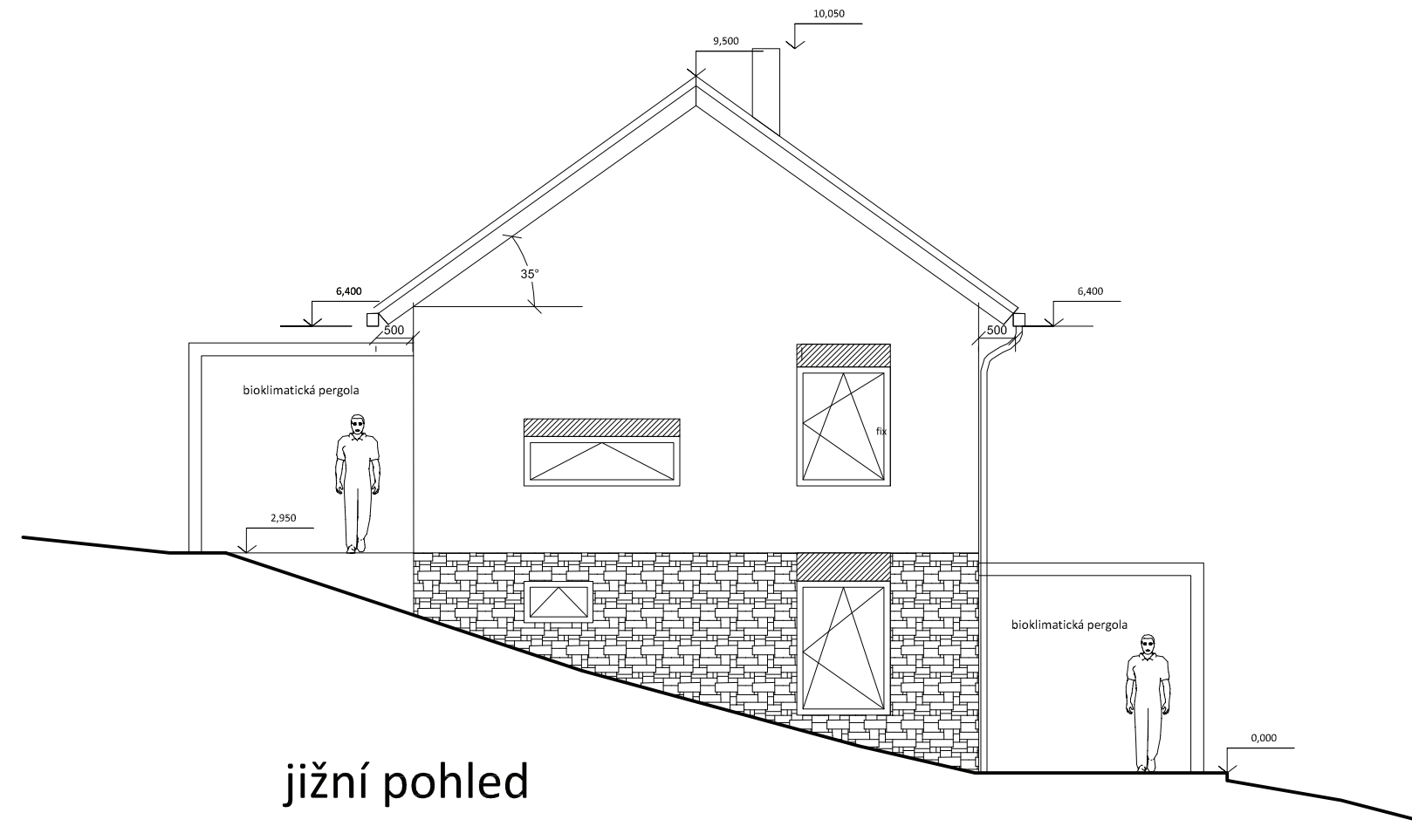
západní pohled



východní pohled

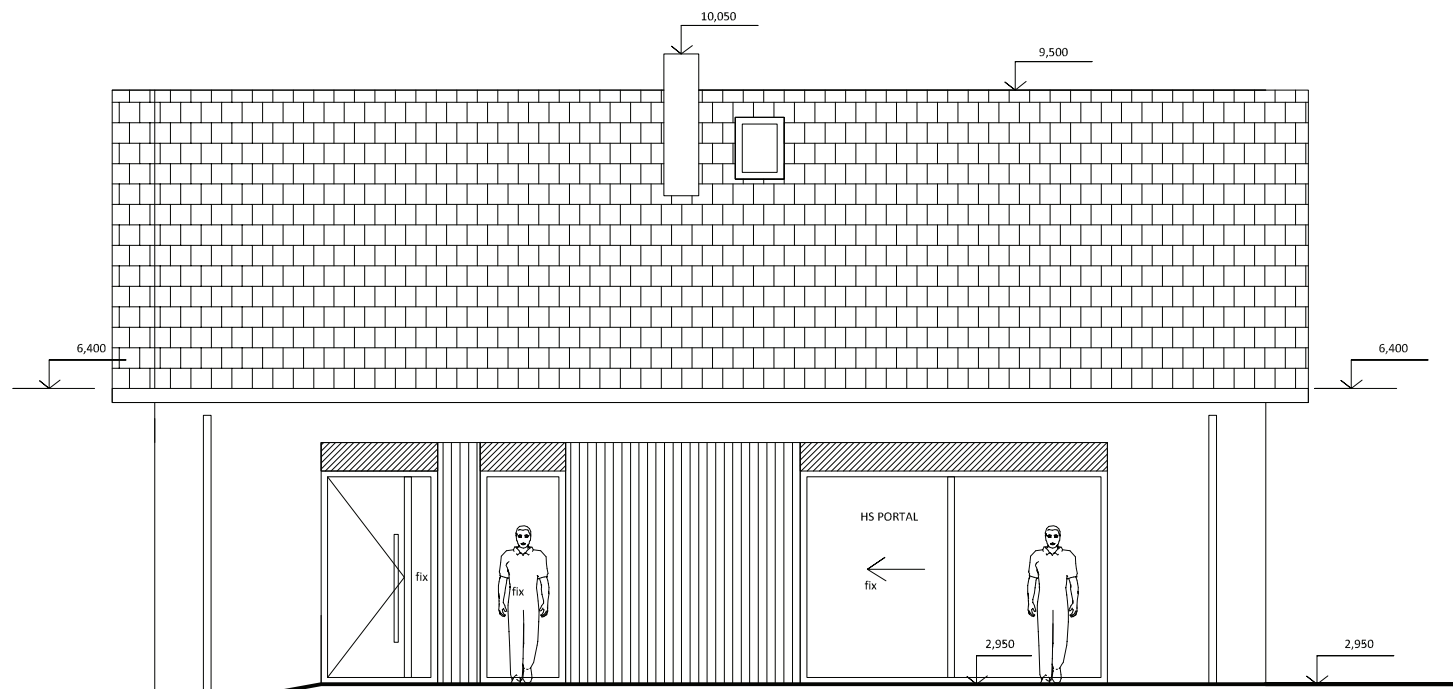


severní pohled

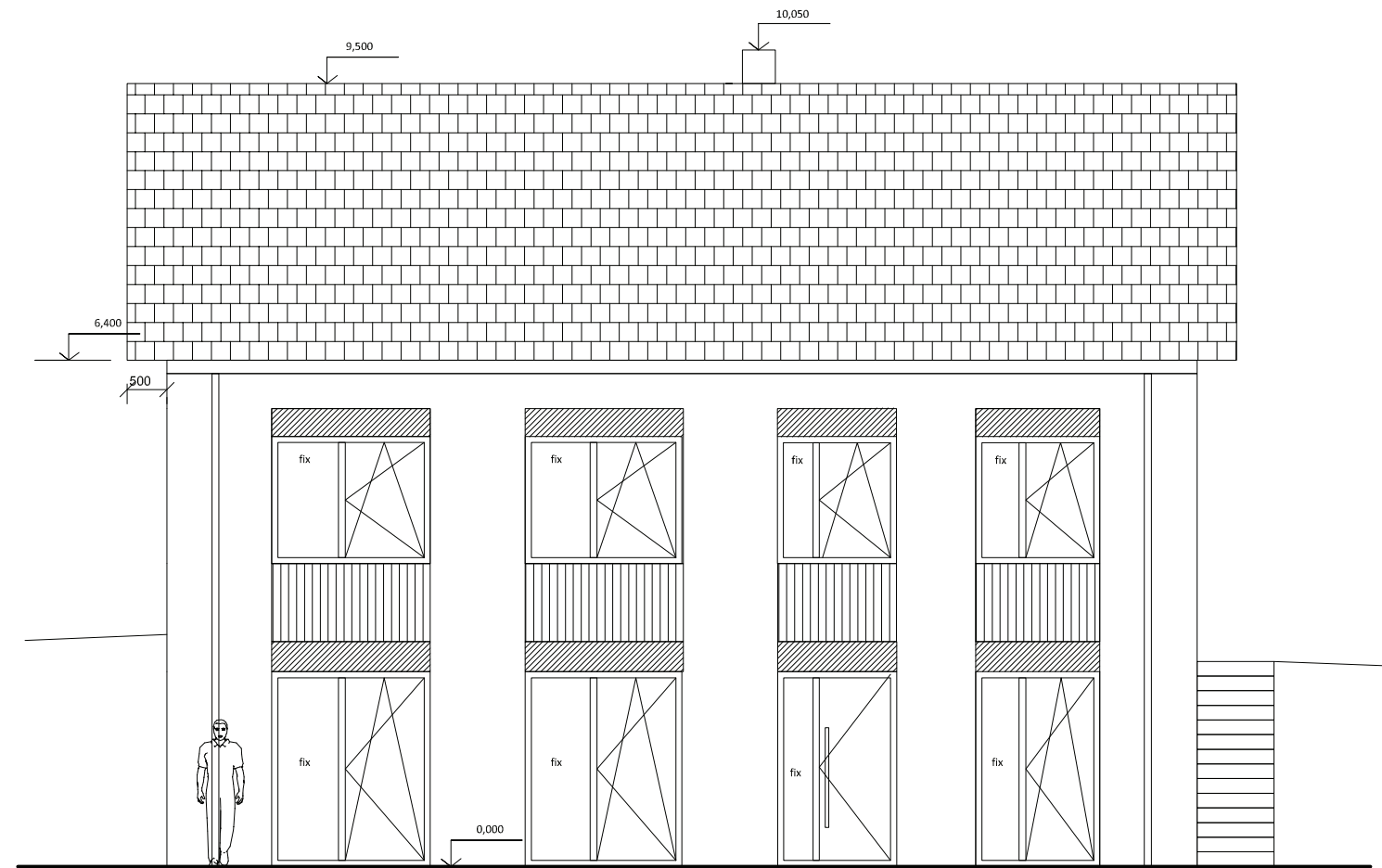


jižní pohled

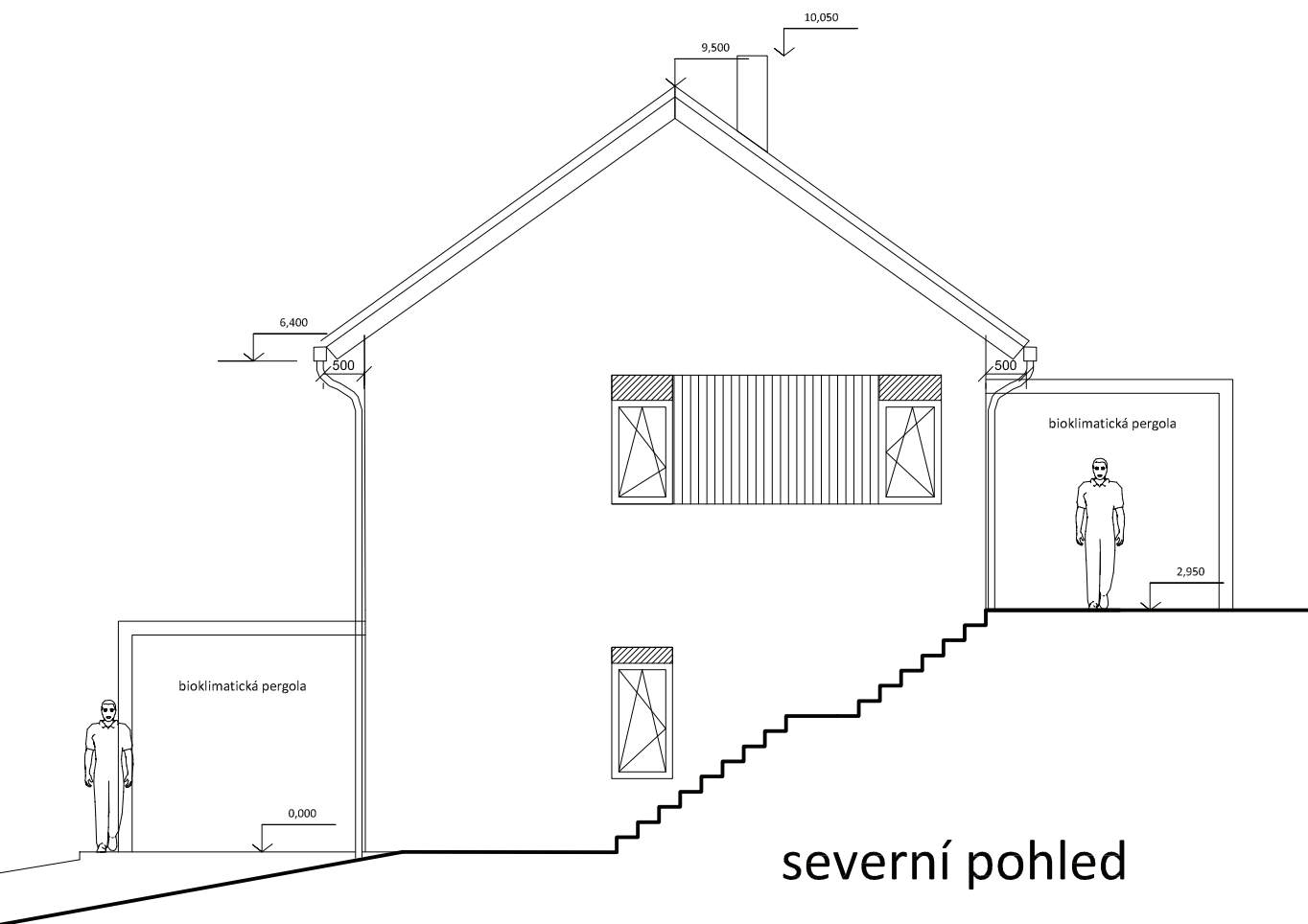




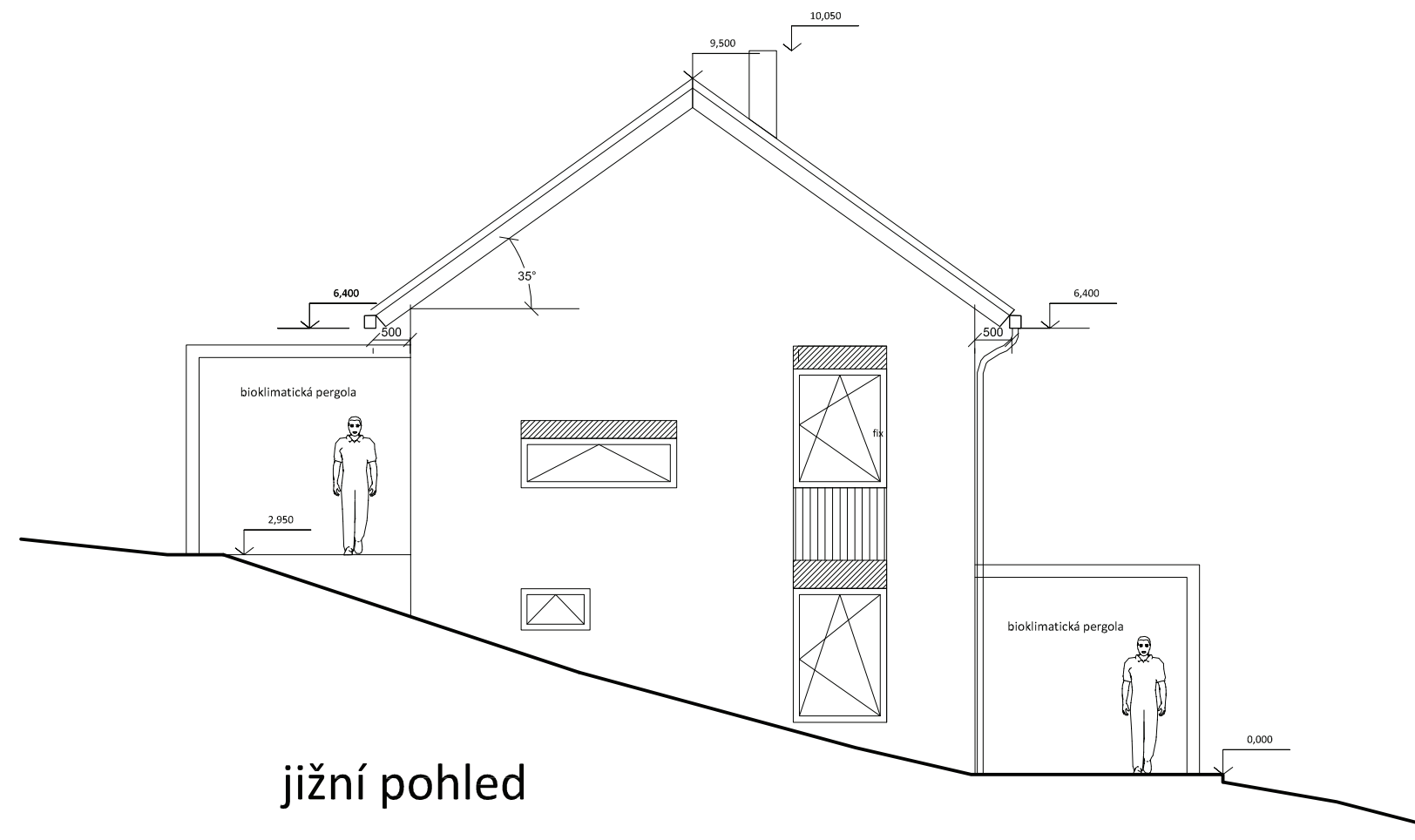
západní pohled



východní pohled



severní pohled



jižní pohled

